

からだから 4月号

平成28年4月

文藝女大附属小学校 保健室

進級おめでとうございます!

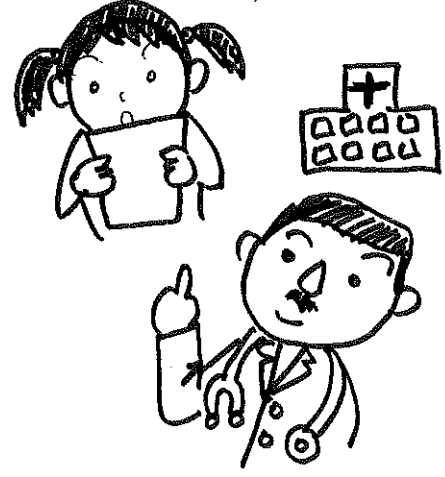
新しい教室での生活がスタートしましたね。1つ上の学年になり、少しづつお兄さん、お姉さんの姿になりましたね。とてもたのしいです。今年度も保健室では、みなさんの「からだ」と「ココロ」の健康をサポートしていくために頑張りますので、どうぞよろしくお願ひします。みなさんも年間、元気いっぱい過ごせるように、しっかり健康生活を送れるようにしたいですね。

健康診断が始まります。

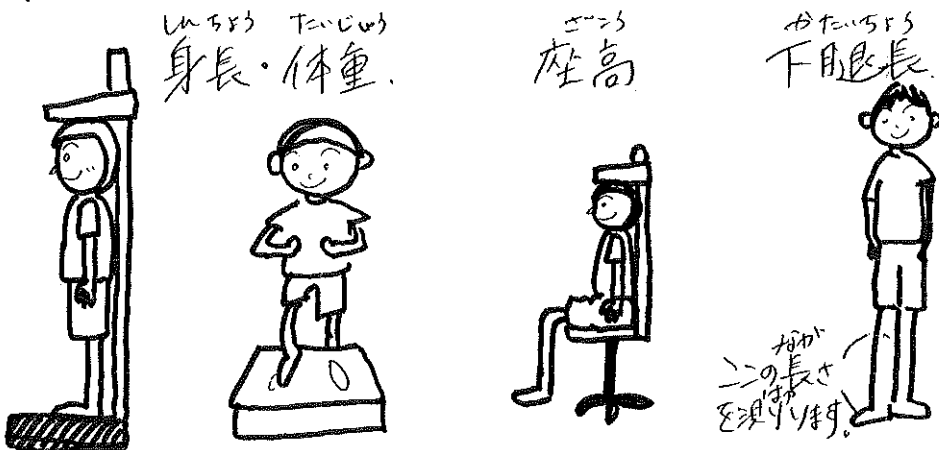
1つ1つの健康診断、何の役にしているのか、考えながら受けましょう!

毎年4~6月の時期に行われている健康診断ですが、何のためにするのでしょうか。以下のおお目的のために行われています。

- ① 自分の体について知るため。
- ② 病気や異常を早く見つけて治療するため。
- ③ 自分の体や健康に自信をもつため。



4月6日(水)は身体測定です



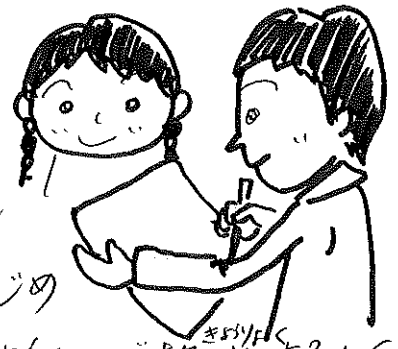
おがこの長さをはかりたいです。

<健康診断カレンダー:4月>

- 4月6日(水) 身体測定.
- 8日(金) 6年視力測定.
- 12日(火) 5年視力測定
- 13日(水) ぎお虫卵・尿検査回数
3・4年視力測定.
- 14日(木) 内科検診
- 15日(金) 2年視力測定.
- 16日(土) 3~6年聴力検査.
- 18日(月) 眼科検診
- 23日(土) 2年聴力検査.

健康診断をするにあたり、大切な
お知らせがたくさん配られます。必ず
おうちの人に渡すおにしてください。
また、提出が決まっているものなどもあり
ますので、忘れずに提出するおに
してください。

健康診断の
注意事項などが
書かれたおたよも
ありますので、あらかじめ
しゅかり読んでおくおに、ご協力
をお願いします。



おうちの方へ



今年度もどうぞよろしくお願ひいたします。

4~6月は健康診断の時期です。お子様の健康状態を把握し、
1年間元気に学校生活を送る上で欠かせないものばかりです。書類の
記入や提出物などが多くありますが、締め切り日を守り、いただき、ご協
力いただきますお願ひいたします。健康診断の結果につきましては、
順に返却していきますので、医療機関の受診が必要な場合には、
早めに受診をしてください。

すでに学校だよりでお知らせさせていただいている通り、中島のおたか
の中には、新しい命が宿っております。5月上旬から産休に入らせていただ
く予定であるため、現在、保健室は、若山教諭と2名体制で子ども
たちをサポートさせていただいております。教職員はもちろん、保護者の方とも
連携をとらせていただきながら、お子様の健康を守り育ていけるお、しゅかり
と体制を整えてまいります。あらゆる点も多々あるおに思ひますが、どうぞ
よろしくお願ひいたします。

保健室 中島 綾子、若山 美奈子