

2020年度 春学期

「文教大学におけるオンライン授業」
に関するアンケート
(情報学部)

実施期間： 2020年8月11日～28日 (Web アンケート)

文教大学

教育研究推進センター

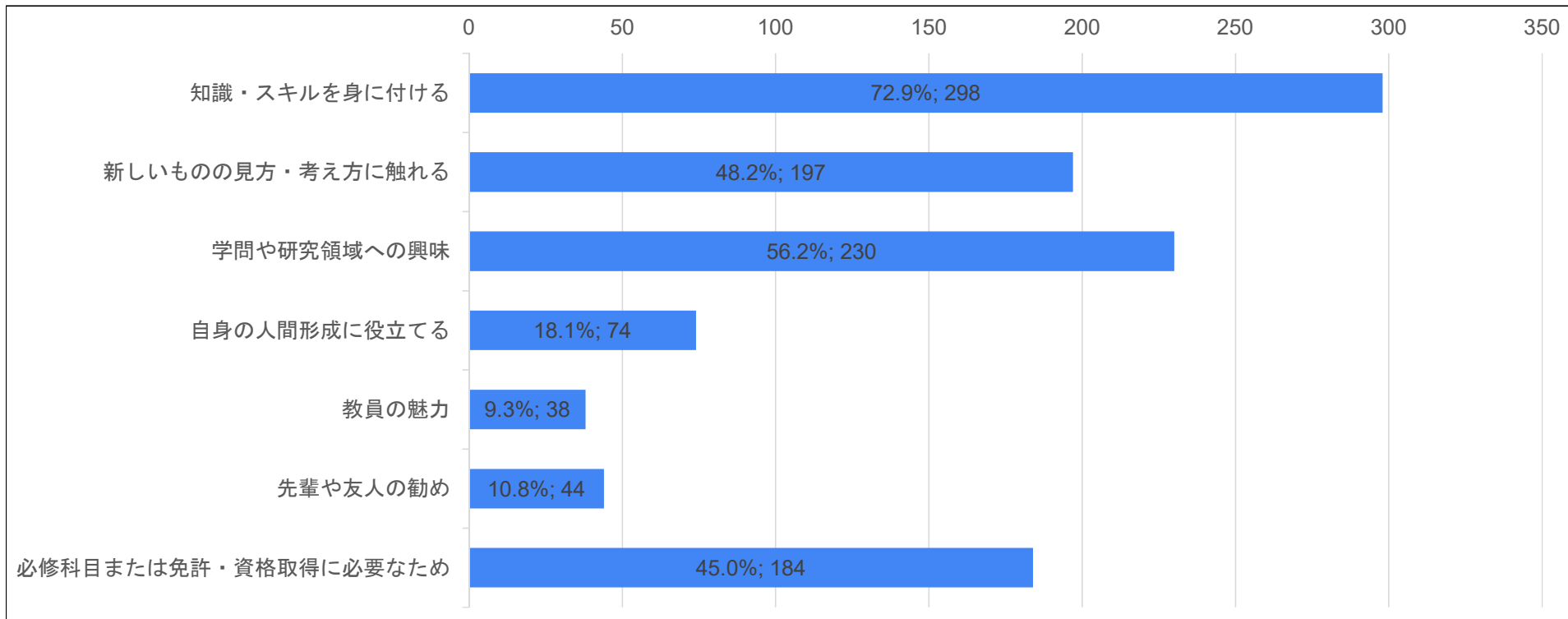
学年・所属別回答状況

		回答数																			
		1年			2年			3年			4年			計			学部等別 合計				
学部等	所属学科等	回答者	在籍者	回答率	回答者	在籍者	回答率	回答者	在籍者	回答率	回答者	在籍者	回答率	回答者	在籍者	回答率	回答者	在籍者	回答率		
学部 (越谷)	教育学部	学校教育課程	129	220	58.6%	130	249	52.2%	174	305	57.0%	80	302	26.5%	513	1,076	47.7%	726	1,567	46.3%	
		心理教育課程				60	95	63.2%	50	122	41.0%	29	124	23.4%	139	341	40.8%				
		発達教育課程	74	150	49.3%										74	150	49.3%				
	人間科学部	人間科学科	78	137	56.9%	67	149	45.0%	81	153	52.9%	35	142	24.6%	261	581	44.9%	792	1,710	46.3%	
		臨床心理学科	68	103	66.0%	91	143	63.6%	52	124	41.9%	40	133	30.1%	251	503	49.9%				
		心理学科	84	148	56.8%	76	159	47.8%	86	166	51.8%	34	153	22.2%	280	626	44.7%				
	文学部	日本語日本文学科	67	105	63.8%	79	133	59.4%	62	111	55.9%	39	135	28.9%	247	484	51.0%	736	1,568	46.9%	
		英米語英米文学科	54	98	55.1%	62	102	60.8%	56	125	44.8%	29	110	26.4%	201	435	46.2%				
		中国語中国文学科	34	80	42.5%	32	79	40.5%	43	95	45.3%	24	90	26.7%	133	344	38.7%				
		外国語学科	43	70	61.4%	47	73	64.4%	45	85	52.9%	20	77	26.0%	155	305	50.8%				
	学部(越谷) 合計		631	1,111	56.8%	644	1,182	54.5%	649	1,286	50.5%	330	1,266	26.1%	2,254	4,845	46.5%	2,254	4,845	46.5%	
	学部 (湘南)	情報学部	情報システム学科	51	107	47.7%	38	95	40.0%	29	92	31.5%	13	102	12.7%	131	396	33.1%	409	1,232	33.2%
			情報社会学科	52	102	51.0%	28	100	28.0%	23	96	24.0%	8	110	7.3%	111	408	27.2%			
メディア表現学科			60	102	58.8%	54	104	51.9%	40	106	37.7%	13	116	11.2%	167	428	39.0%				
国際学部		国際理解学科	73	120	60.8%	54	126	42.9%	46	129	35.7%	32	170	18.8%	205	545	37.6%	424	1,105	38.4%	
		国際観光学科	90	133	67.7%	46	131	35.1%	60	148	40.5%	23	148	15.5%	219	560	39.1%				
健康栄養学部		管理栄養学科	63	104	60.6%	44	107	41.1%	50	102	49.0%	33	109	30.3%	190	422	45.0%	190	422	45.0%	
経営学部		経営学科	95	174	54.6%	59	171	34.5%	49	195	25.1%	29	189	15.3%	232	729	31.8%	232	729	31.8%	
学部(湘南) 合計		484	842	57.5%	323	834	38.7%	297	868	34.2%	151	944	16.0%	1,255	3,488	36.0%	1,255	3,488	36.0%		
大学合計		1,115	1,953	57.1%	967	2,016	48.0%	946	2,154	43.9%	481	2,210	21.8%	3,509	8,333	42.1%	3,509	8,333	42.1%		
大学院	人間科学研究科	3	15	20.0%	8	17	47.1%							11	32	34.4%	28	58	48.3%		
	言語文化研究科	6	9	66.7%	7	12	58.3%	0	1	0.0%				13	22	59.1%					
	教育学研究科	2	2	100.0%	2	2	100.0%							4	4	100.0%					
	情報学研究科	2	7	28.6%	2	4	50.0%							4	11	36.4%					
	国際学研究科	0	2	0.0%	2	7	28.6%							2	9	22.2%					
	大学院全体	13	35	37.1%	21	42	50.0%	0	1	0.0%				34	78	43.6%					
教育専攻科	教育専攻科	2	2	100.0%										2	2	100.0%	2	2	100.0%		
外国人留学生別科	外国人留学生別科	2	11	18.2%										2	11	18.2%	2	11	18.2%		
特別生		2	25	8.0%										2	25	8.0%	2	25	8.0%		
合計		1,134	2,026	56.0%	988	2,058	48.0%	946	2,155	43.9%	481	2,210	21.8%	3,549	8,449	42.0%	3,549	8,449	42.0%		

情報学部

Q3.この春学期に履修した科目全般について、履修登録する際に重視したことは何ですか。（複数回答可）

	履修登録する際に重視したことは何ですか。	
	回答数	%
知識・スキルを身に付ける	298	72.9%
新しいものの見方・考え方に触れる	197	48.2%
学問や研究領域への興味	230	56.2%
自身の人間形成に役立てる	74	18.1%
教員の魅力	38	9.3%
先輩や友人の勧め	44	10.8%
必修科目または免許・資格取得に必要なため	184	45.0%
Q3の回答合計	881	
調査全体の回答者数	409	100.0%



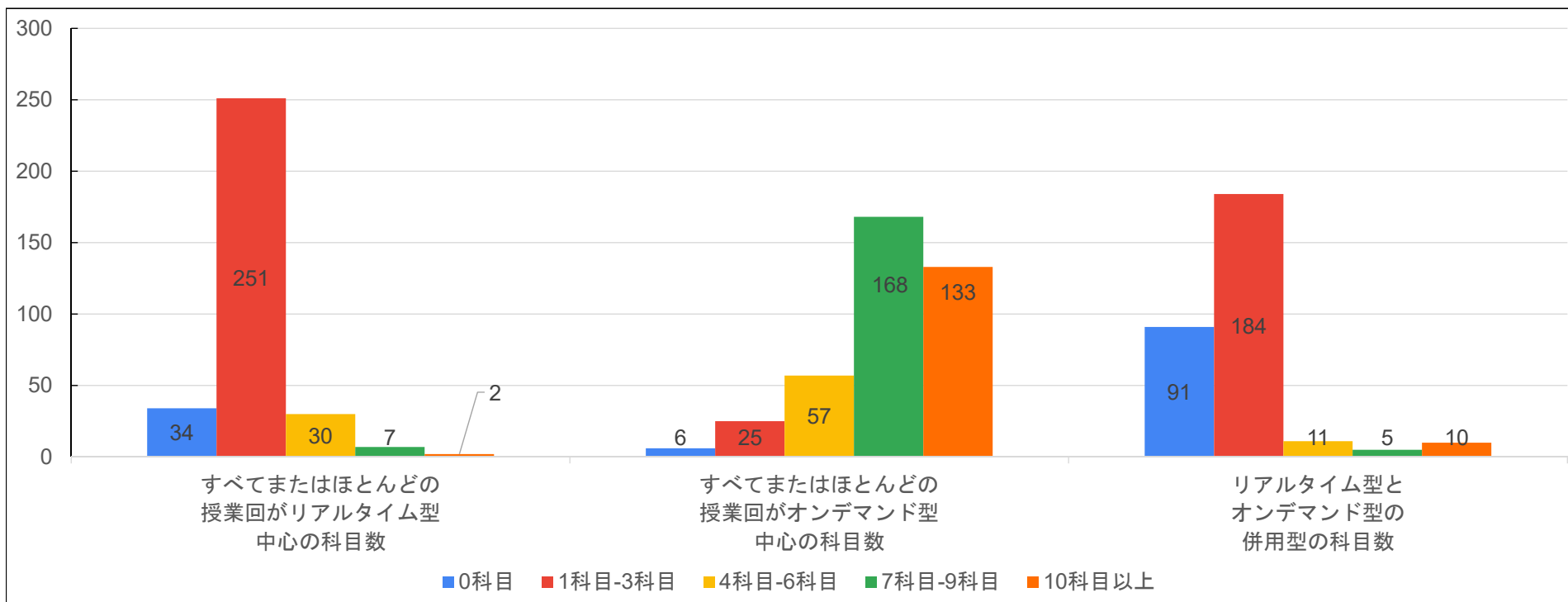
情報学部

Q4.この春学期に履修した科目について、科目数はいくつですか。

	すべてまたはほとんどの授業回がリアルタイム型中心の科目数		すべてまたはほとんどの授業回がオンデマンド型中心の科目数		リアルタイム型とオンデマンド型の併用型の科目数	
	回答数	%	回答数	%	回答数	%
0科目	34	10.5%	6	1.5%	91	30.2%
1科目-3科目	251	77.5%	25	6.4%	184	61.1%
4科目-6科目	30	9.3%	57	14.7%	11	3.7%
7科目-9科目	7	2.2%	168	43.2%	5	1.7%
10科目以上	2	0.6%	133	34.2%	10	3.3%
Q4回答合計	324	100.0%	389	100.0%	301	100.0%

※ リアルタイム型とは、オンライン授業で、決まった時間に参加する形式の授業のことです。

※ オンデマンド型とは、オンライン授業で、教員が作成した資料を使って、学生の都合のいいときに学修する形式の授業のことです。



情報学部

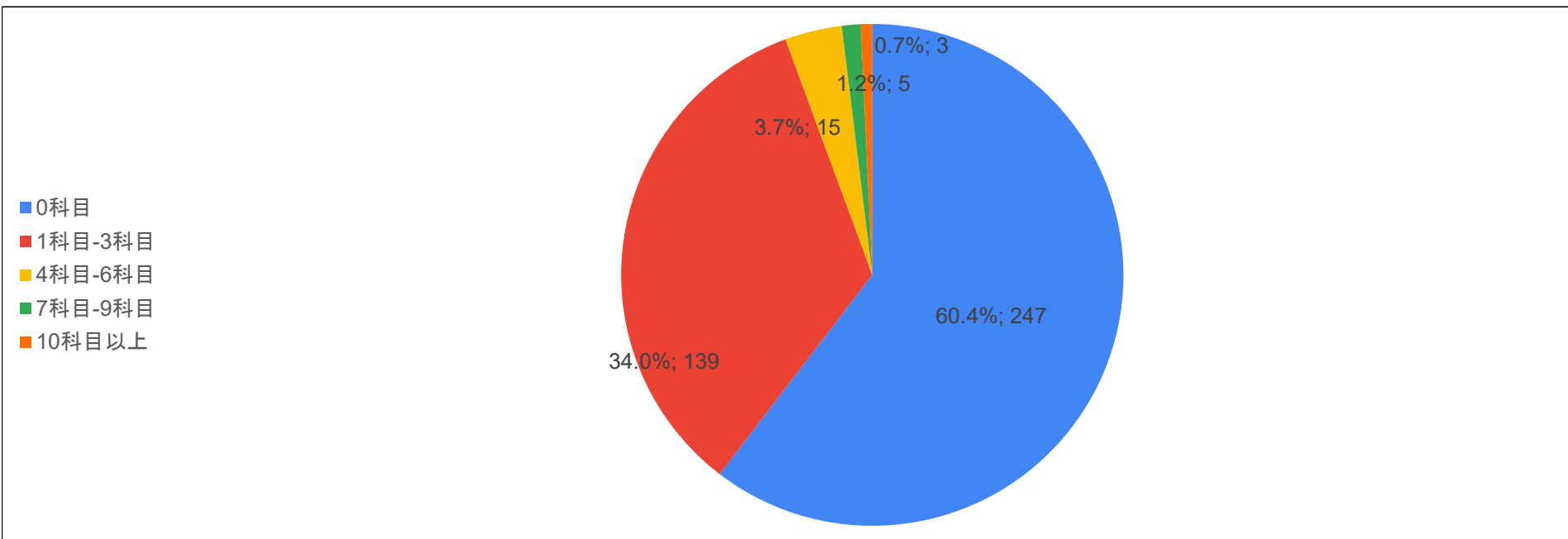
Q5.この春学期に履修した科目について、出席しなかったり、課題を遂行しなかったりするなど、履修を継続しなかった科目はどの程度ありましたか。

	履修を継続しなかった科目	
	回答数	%
0科目	247	60.4%
1科目-3科目	139	34.0%
4科目-6科目	15	3.7%
7科目-9科目	5	1.2%
10科目以上	3	0.7%
Q5回答合計	409	100.0%

※ 0科目以外の回答数
162

※ リアルタイム型の授業の場合は、決まった時間に参加することを出席と考えてください。

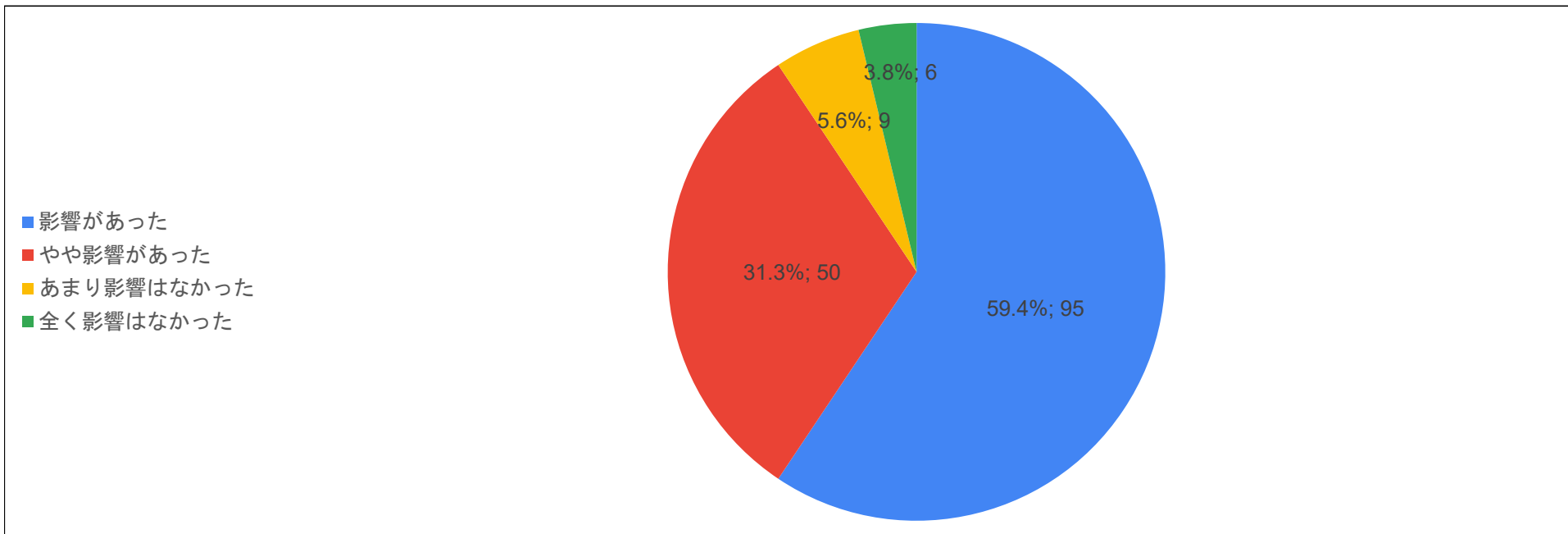
※ オンデマンド型の授業の場合は、教員が指示した形式の「受講」をもって出席を考えてください。



情報学部

Q6.履修の継続をしなかったことについて、授業がオンライン化した影響がありましたか。
Q5で「0科目」と回答した方は、回答は不要です。

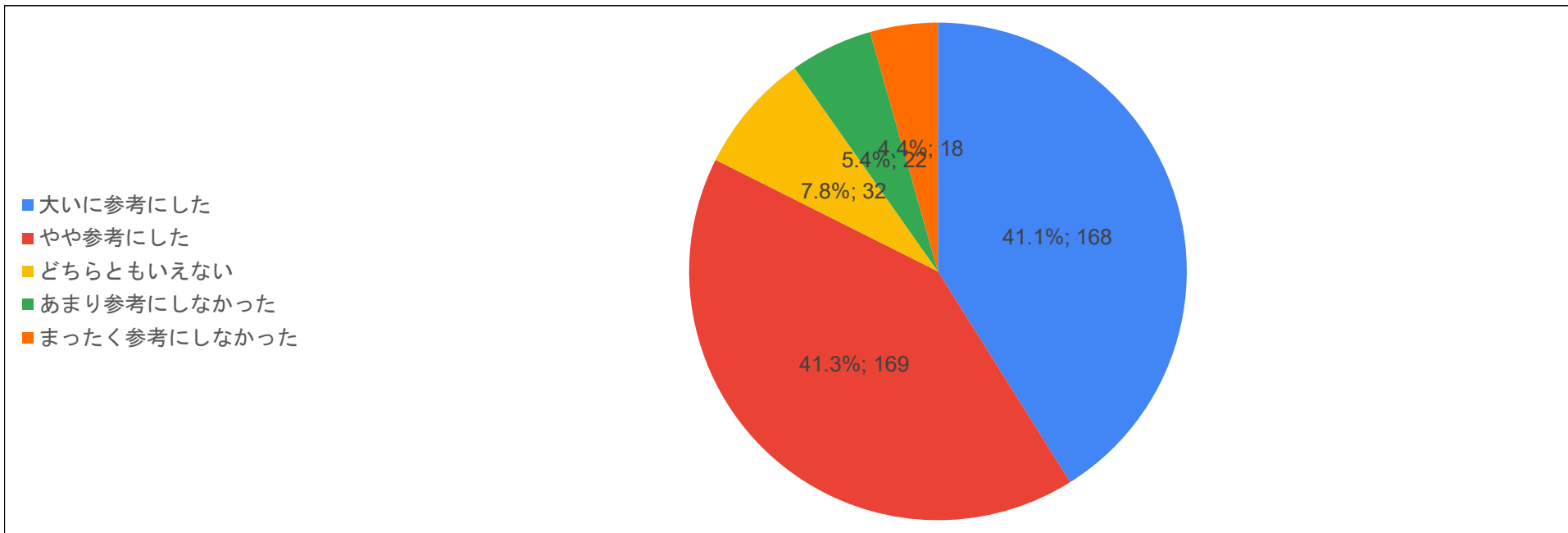
	履修を継続しなかったことへの オンライン化の影響 (A-B)		A Q6の回答数	B そのうち、Q5で 無回答または「0科目」 と回答した数
	回答数	%		
影響があった	95	59.4%	98	3
やや影響があった	50	31.3%	51	1
あまり影響はなかった	9	5.6%	13	4
全く影響はなかった	6	3.8%	13	7
Q6回答合計	160	100.0%	175	15



情報学部

Q7.この春学期に履修した科目全般について、履修登録する上でシラバスを参考にしましたか。

	履修登録する上でシラバスを参考にしましたか		平均
	回答数	%	
5 大いに参考にした	168	41.1%	4.09
4 やや参考にした	169	41.3%	
3 どちらともいえない	32	7.8%	
2 あまり参考にしなかった	22	5.4%	
1 まったく参考にしなかった	18	4.4%	
Q7回答合計	409	100.0%	



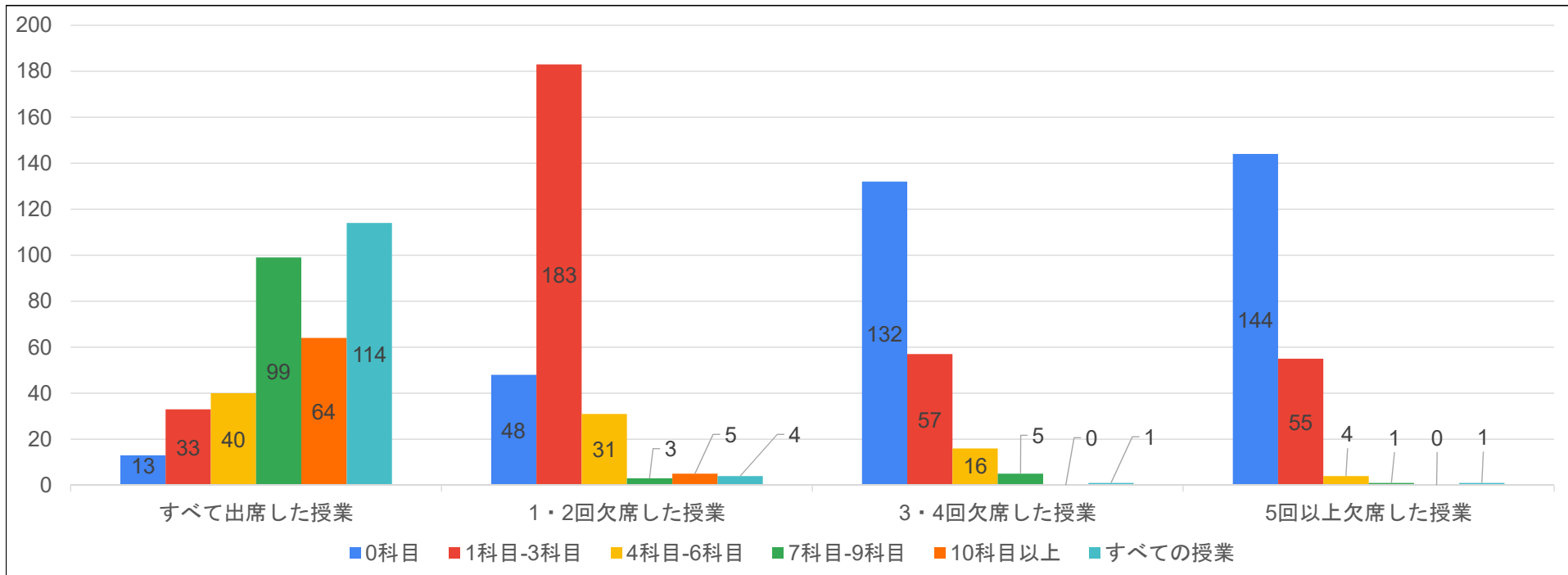
情報学部

Q8.この春学期に履修した科目について、出欠状況はどうでしたか。

	すべて出席した授業		1・2回欠席した授業		3・4回欠席した授業		5回以上欠席した授業	
	回答数	%	回答数	%	回答数	%	回答数	%
0科目	13	3.6%	48	17.5%	132	62.6%	144	70.2%
1科目-3科目	33	9.1%	183	66.8%	57	27.0%	55	26.8%
4科目-6科目	40	11.0%	31	11.3%	16	7.6%	4	2.0%
7科目-9科目	99	27.3%	3	1.1%	5	2.4%	1	0.5%
10科目以上	64	17.6%	5	1.8%	0	0.0%	0	0.0%
すべての授業	114	31.4%	4	1.5%	1	0.5%	1	0.5%
Q8回答合計	363	100.0%	274	100.0%	211	100.0%	205	100.0%

※ リアルタイム型の授業の場合は、決まった時間に参加することを出席と考えてください。

※ オンデマンド型の授業の場合は、教員が指示した形式の「受講」をもって出席を考えてください。



情報学部

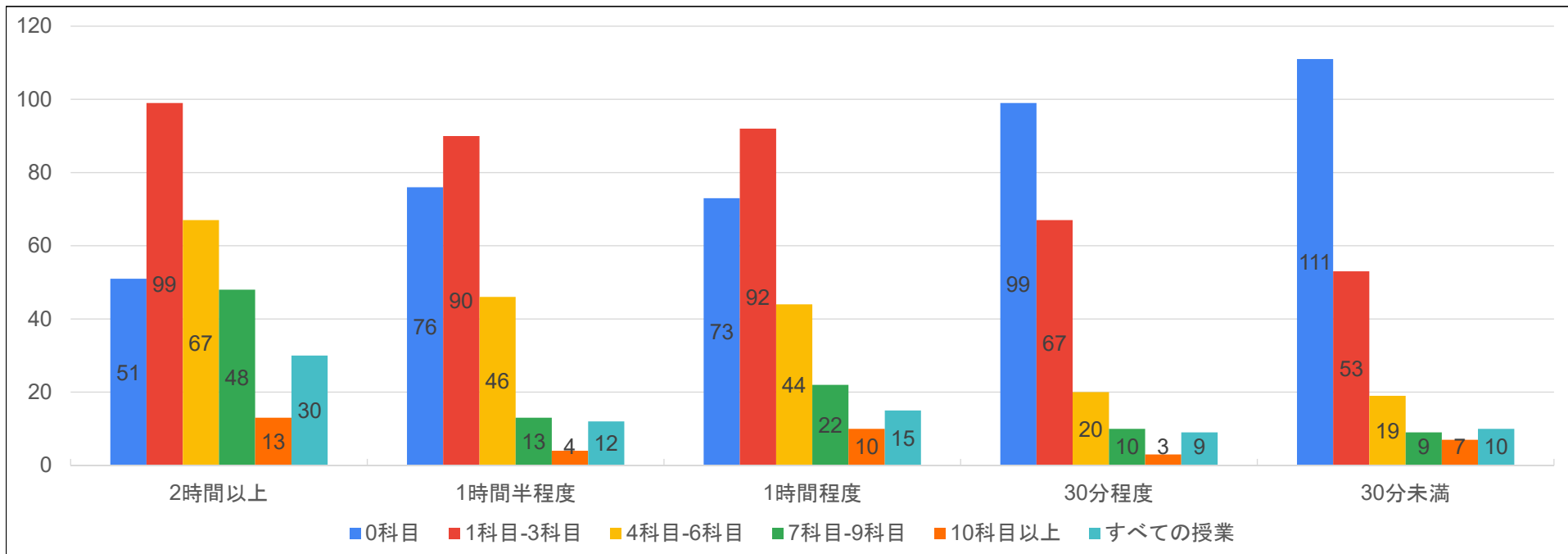
Q9.オンライン授業が開始されて以降、春学期の授業一回あたり、どの程度、授業外に学修をしましたか。

	2時間以上		1時間半程度		1時間程度		30分程度		30分未満	
	回答数	%	回答数	%	回答数	%	回答数	%	回答数	%
0科目	51	18.3%	76	33.2%	73	30.3%	99	49.7%	111	55.8%
1科目-3科目	99	35.6%	90	39.3%	92	38.2%	67	33.7%	53	26.6%
4科目-6科目	67	24.1%	46	20.1%	44	18.3%	20	10.1%	19	9.5%
7科目-9科目	48	17.3%	13	5.7%	22	9.1%	10	5.0%	9	4.5%
10科目以上	13	4.7%	4	1.7%	10	4.1%	3	1.5%	7	3.5%
すべての授業	30	10.8%	12	5.2%	15	6.2%	9	4.5%	10	5.0%
Q9回答合計	278	100.0%	229	100.0%	241	100.0%	199	100.0%	199	100.0%

※ リアルタイム型中心の授業では、授業中以外に行った学修が、授業外の学修です。

※ オンデマンド型中心の授業では、資料の閲覧や映像・動画の閲覧、課題の遂行など、指示があった学修活動は、授業内の学修です。

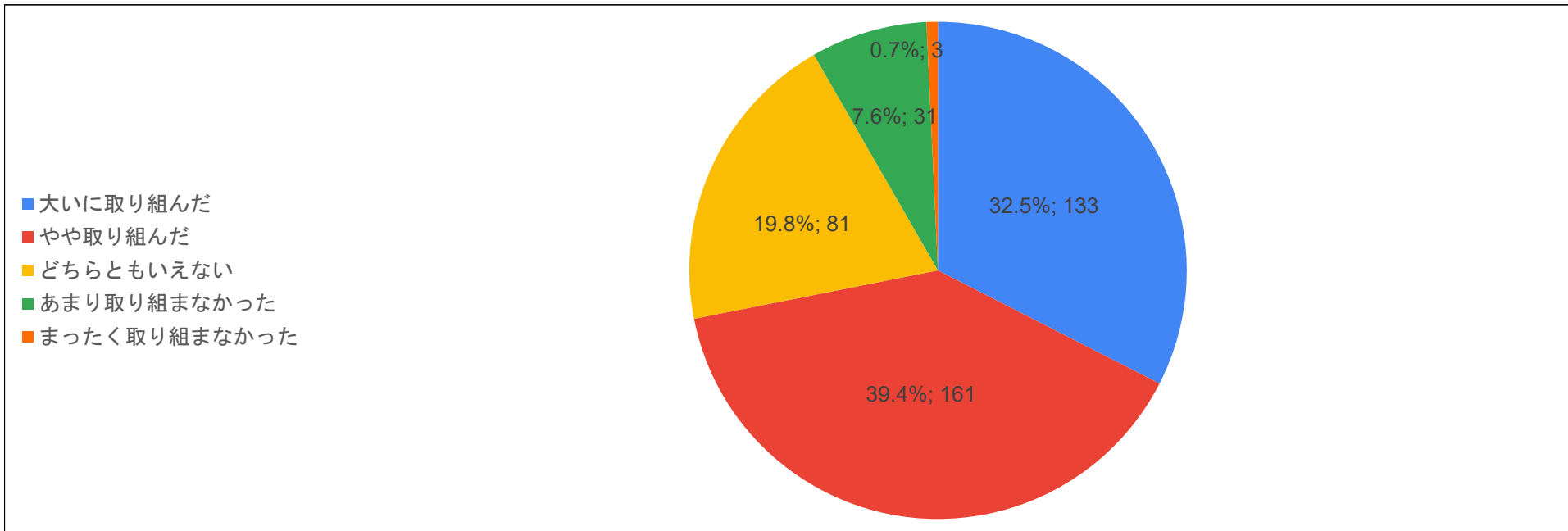
それ以外に授業理解のために行った学修や予習、復習、授業内では終わらない課題遂行などの時間が授業外の学修です。



情報学部

Q10.この春学期に履修した科目全般について、学修に意欲的に取り組みましたか。

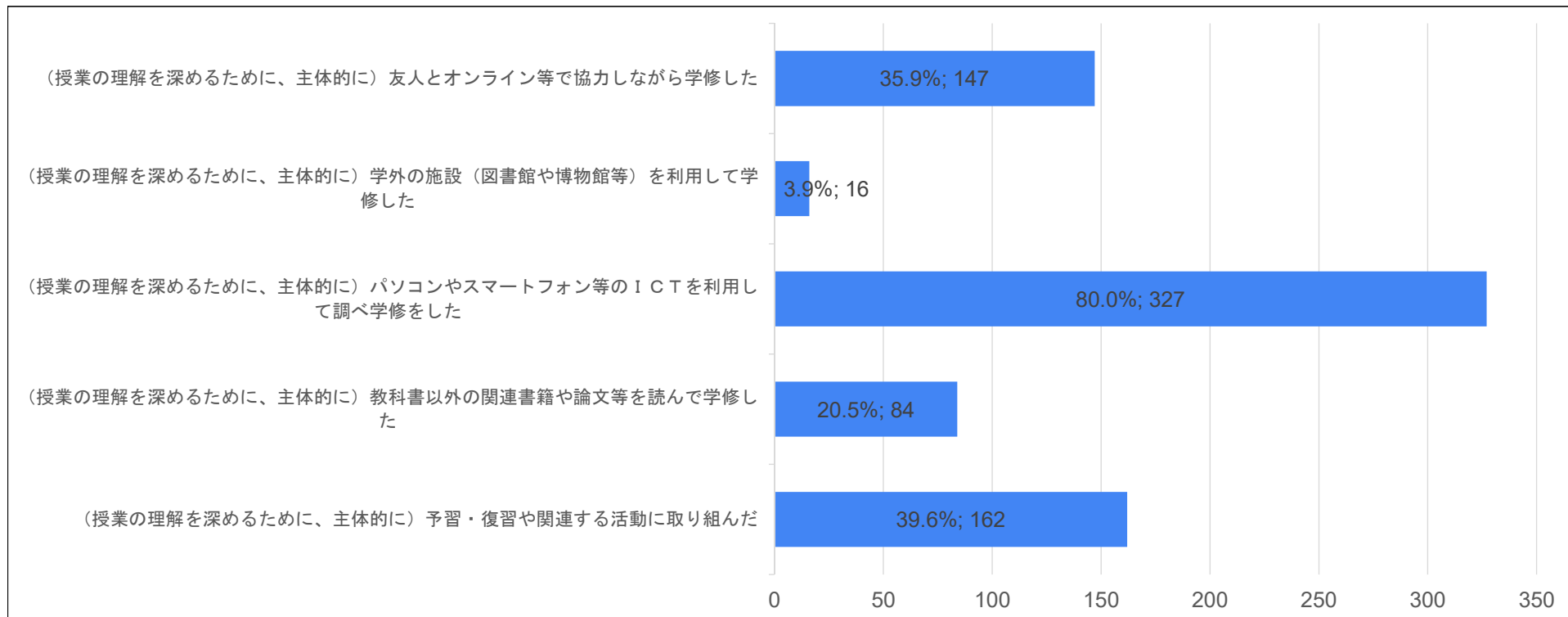
	学修に意欲的に 取り組みましたか。		平均
5 大いに取り組んだ	133	32.5%	3.95
4 やや取り組んだ	161	39.4%	
3 どちらともいえない	81	19.8%	
2 あまり取り組まなかった	31	7.6%	
1 まったく取り組まなかった	3	0.7%	
Q10回答合計	409	100.0%	



情報学部

Q11.この春学期に履修した科目全般について、授業の内容の理解を深めるために主体的に行ったことはありますか。（複数回答可）

	主体的に行ったこと	
	回答数	%
（授業の理解を深めるために、主体的に）予習・復習や関連する活動に取り組んだ	162	39.6%
（授業の理解を深めるために、主体的に）教科書以外の関連書籍や論文等を読んで学修した	84	20.5%
（授業の理解を深めるために、主体的に）パソコンやスマートフォン等のICTを利用して調べ学修をした	327	80.0%
（授業の理解を深めるために、主体的に）学外の施設（図書館や博物館等）を利用して学修した	16	3.9%
（授業の理解を深めるために、主体的に）友人とオンライン等で協力しながら学修した	147	35.9%
Q11回答合計	736	
調査全体の回答者数	409	100.0%

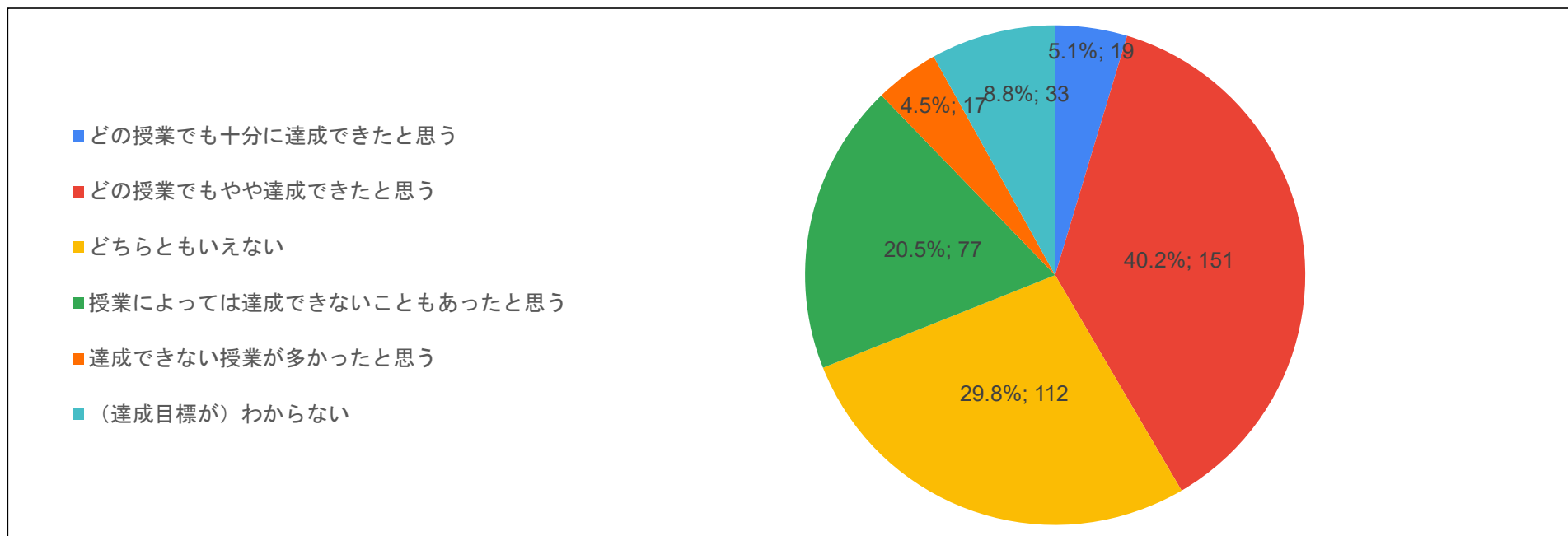


情報学部

Q12.この春学期に履修した科目全般について、シラバスに書かれている到達目標を、あなたは十分に達成できたと思いますか。

	シラバスに書かれている到達目標を、十分に達成できたと思いますか。		平均
	回答数	%	
5 どの授業でも十分に達成できたと思う	19	5.1%	3.52
4 どの授業でもやや達成できたと思う	151	40.2%	
3 どちらともいえない	112	29.8%	
2 授業によっては達成できないこともあったと思う	77	20.5%	
1 達成できない授業が多かったと思う	17	4.5%	
0 (達成目標が) わからない	33	8.8%	
Q12回答合計	376	100.0%	

※ 「0 (達成目標が) わからない」の回答数は、平均値の計算から除外しています。(例年と同じ取扱い。)



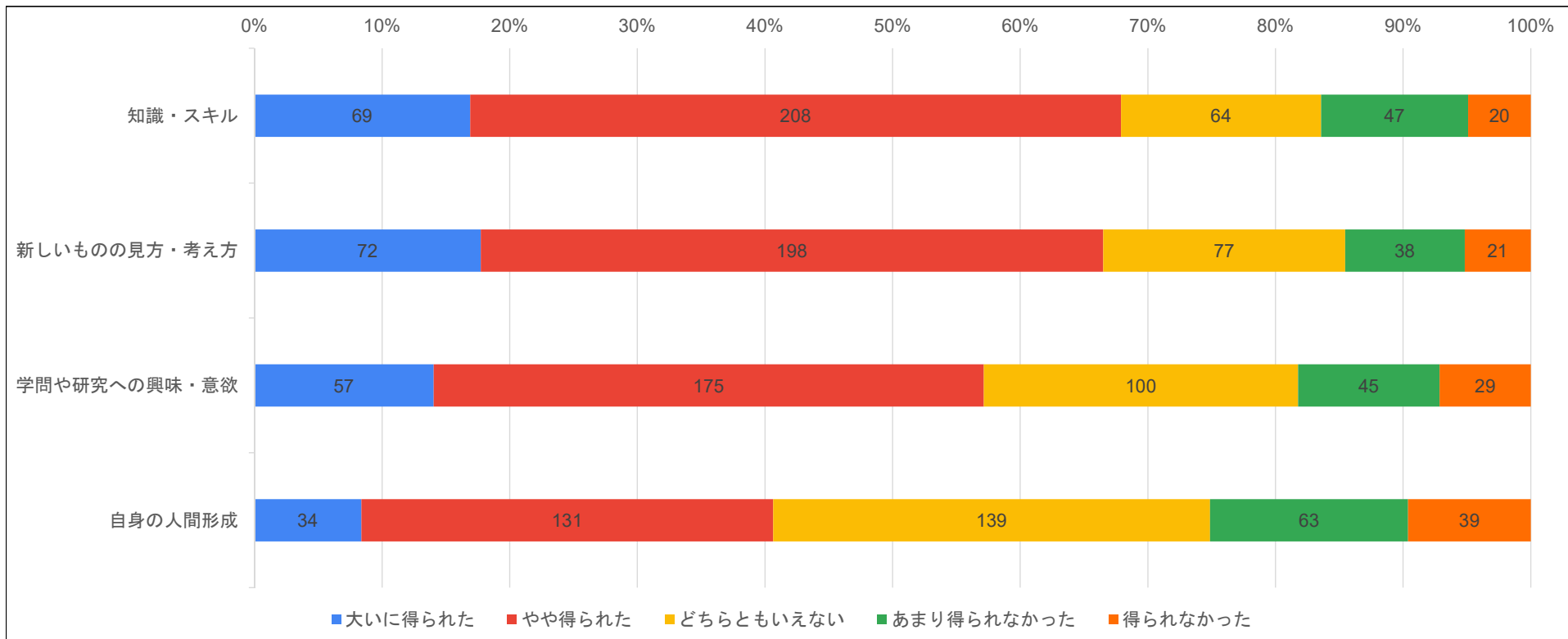
情報学部

Q13.この春学期に履修した科目全般について、次のものがどの程度得られましたか。

	知識・スキル		新しいものの見方・考え方		学問や研究への興味・意欲		自身の人間形成	
5 大いに得られた	69	16.9%	72	17.7%	57	14.0%	34	8.4%
4 やや得られた	208	51.0%	198	48.8%	175	43.1%	131	32.3%
3 どちらともいえない	64	15.7%	77	19.0%	100	24.6%	139	34.2%
2 あまり得られなかった	47	11.5%	38	9.4%	45	11.1%	63	15.5%
1 得られなかった	20	4.9%	21	5.2%	29	7.1%	39	9.6%
Q14回答合計	408	100.0%	406	100.0%	406	100.0%	406	100.0%
平均	3.63		3.65		3.46		3.14	

※ リアルタイム型の授業の場合は、決まった時間に参加することを出席と考えてください。

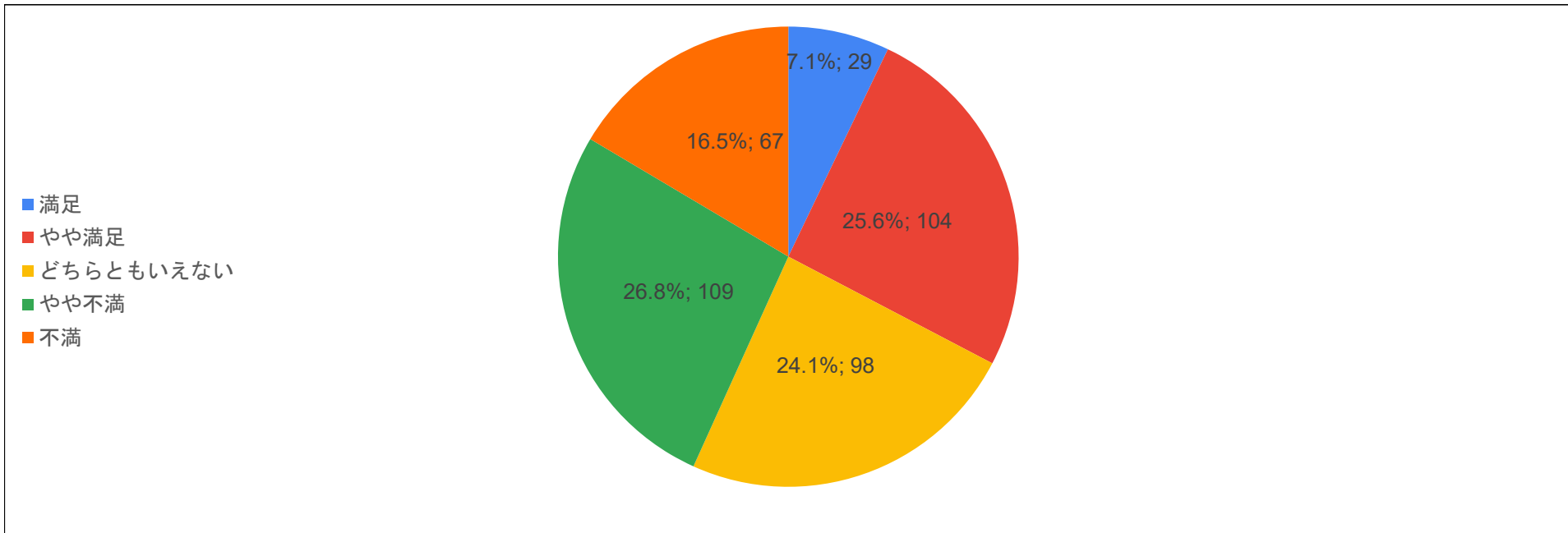
※ オンデマンド型の授業の場合は、教員が指示した形式の「受講」をもって出席を考えてください。



情報学部

Q14.この春学期に履修した科目について、文教大学におけるオンライン授業は、
全般的に満足いくものでしたか。

	文教大学におけるオンライン授業は、 全般的に満足いくものでしたか。		平均
5 満足	29	7.1%	2.80
4 やや満足	104	25.6%	
3 どちらともいえない	98	24.1%	
2 やや不満	109	26.8%	
1 不満	67	16.5%	
Q14回答合計	407	100.0%	



情報学部

Q15.文教大学におけるオンライン授業全般について、改善が必要な点はどんなところでしたか。

	システム（manaba等）の利便性・機能性		大学によるシステム利用上のサポート		大学による通信環境に対するサポート		大学及び担当教員からの情報提供		担当教員のオンライン授業のスキル		課題やレポートの提出方法、資料配付等の利便性		学生からのコメントや、教員からのフィードバックなどの双方向的なコミュニケーション		評価の基準やガイドラインの説明		資料の使い方	
	回答数	%	回答数	%	回答数	%	回答数	%	回答数	%	回答数	%	回答数	%	回答数	%	回答数	%
5 改善は必要ない	75	18.6%	45	11.1%	74	18.3%	14	3.5%	17	4.2%	27	6.7%	20	4.9%	24	5.9%	34	8.4%
4 あまり改善は必要ではない	118	29.2%	81	20.0%	101	25.0%	43	10.7%	43	10.6%	55	13.5%	54	13.3%	66	16.3%	75	18.6%
3 どちらともいえない	65	16.1%	99	24.4%	116	28.7%	50	12.4%	77	19.0%	59	14.5%	68	16.7%	79	19.6%	113	28.0%
2 やや改善が必要だ	88	21.8%	96	23.7%	63	15.6%	150	37.2%	134	33.0%	112	27.6%	127	31.2%	116	28.7%	105	26.1%
1 改善が必要だ	58	14.4%	84	20.7%	50	12.4%	146	36.2%	135	33.3%	153	37.7%	138	33.9%	119	29.5%	76	18.9%
Q15回答合計	404	100.0%	405	100.0%	404	100.0%	403	100.0%	406	100.0%	406	100.0%	407	100.0%	404	100.0%	403	100.0%
平均	3.16		2.77		3.21		2.08		2.19		2.24		2.24		2.41		2.72	

