

2020年度 秋学期

「文教大学におけるオンライン授業」  
に関するアンケート

実施期間： 2021年2月6日～21日（Web アンケート）

文教大学

教育研究推進センター

# 全体

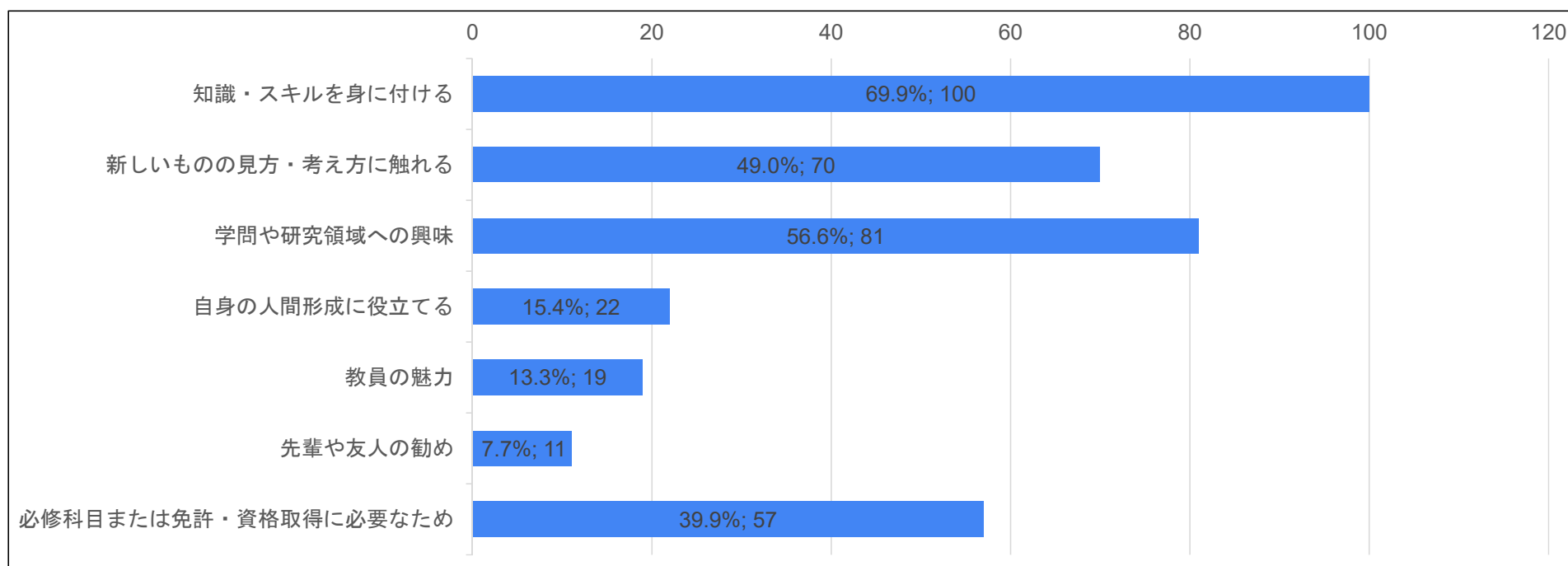
## Q1学年・Q2所属別回答状況

		回答数																		
		1年			2年			3年			4年			計			学部等別 合計			
学部等	所属学科等	回答者	在籍者	回答率	回答者	在籍者	回答率	回答者	在籍者	回答率	回答者	在籍者	回答率	回答者	在籍者	回答率	回答者	在籍者	回答率	
学部 (越谷)	教育学部	学校教育課程	69	220	31.4%	52	249	20.9%	69	305	22.6%	11	299	3.7%	201	1,073	18.7%	285	1,563	18.2%
		心理教育課程				22	95	23.2%	22	122	18.0%	3	123	2.4%	47	340	13.8%			
		発達教育課程	37	150	24.7%										37	150	24.7%			
	人間科学部	人間科学科	39	137	28.5%	23	149	15.4%	30	153	19.6%	5	142	3.5%	97	581	16.7%	291	1,706	17.1%
		臨床心理学科	38	103	36.9%	38	143	26.6%	14	124	11.3%	4	131	3.1%	94	501	18.8%			
		心理学科	45	148	30.4%	28	159	17.6%	18	166	10.8%	9	151	6.0%	100	624	16.0%			
	文学部	日本語日本文学科	27	105	25.7%	28	133	21.1%	27	111	24.3%	7	130	5.4%	89	479	18.6%	264	1,548	17.1%
		英米語英米文学科	31	98	31.6%	18	101	17.8%	29	124	23.4%	6	105	5.7%	84	428	19.6%			
		中国語中国文学科	15	80	18.8%	13	79	16.5%	13	93	14.0%	2	84	2.4%	43	336	12.8%			
		外国語学科	22	70	31.4%	8	73	11.0%	12	85	14.1%	6	77	7.8%	48	305	15.7%			
学部(越谷) 合計		323	1,111	29.1%	230	1,181	19.5%	234	1,283	18.2%	53	1,242	4.3%	840	4,817	17.4%	840	4,817	17.4%	
学部 (湘南)	情報学部	情報システム学科	23	107	21.5%	10	94	10.6%	9	92	9.8%	3	101	3.0%	45	394	11.4%	143	1,227	11.7%
		情報社会学科	21	102	20.6%	8	100	8.0%	7	96	7.3%	5	109	4.6%	41	407	10.1%			
		メディア表現学科	24	102	23.5%	16	102	15.7%	14	106	13.2%	3	116	2.6%	57	426	13.4%			
	国際学部	国際理解学科	41	118	34.7%	19	125	15.2%	12	128	9.4%	5	167	3.0%	77	538	14.3%	149	1,093	13.6%
		国際観光学科	40	131	30.5%	20	130	15.4%	12	148	8.1%	0	146	0.0%	72	555	13.0%			
	健康栄養学部	管理栄養学科	21	104	20.2%	21	106	19.8%	22	102	21.6%	5	109	4.6%	69	421	16.4%	69	421	16.4%
	経営学部	経営学科	31	172	18.0%	27	170	15.9%	21	195	10.8%	5	184	2.7%	84	721	11.7%	84	721	11.7%
学部(湘南) 合計		201	836	24.0%	121	827	14.6%	97	867	11.2%	26	932	2.8%	445	3,462	12.9%	445	3,462	12.9%	
大学合計		524	1,947	26.9%	351	2,008	17.5%	331	2,150	15.4%	79	2,174	3.6%	1,285	8,279	15.5%	1,285	8,279	15.5%	
大学院	人間科学研究科	3	15	20.0%	1	17	5.9%							4	32	12.5%	10	57	17.5%	
	言語文化研究科	3	9	33.3%	3	12	25.0%							6	21	28.6%				
	教育学研究科	0	2	0.0%	0	2	0.0%							0	4	0.0%				
	情報学研究科	1	7	14.3%	0	4	0.0%							1	11	9.1%				
	国際学研究科	0	2	0.0%	0	7	0.0%							0	9	0.0%				
	大学院全体	7	35	20.0%	4	42	9.5%							11	77	14.3%				
教育専攻科	教育専攻科	0	2	0.0%										0	2	0.0%	0	2	0.0%	
外国人留学生別科	外国人留学生別科	0	13	0.0%										0	13	0.0%	0	13	0.0%	
特別生		0	25	0.0%										0	25	0.0%	0	25	0.0%	
合計		531	2,022	26.3%	355	2,050	17.3%	331	2,150	15.4%	79	2,174	3.6%	1,296	8,396	15.4%	1,296	8,396	15.4%	

## 情報学部

Q3.この秋学期に履修した科目全般について、履修登録する際に重視したことは何ですか。（複数回答可）

	履修登録する際に重視したことは何ですか。	
	回答数	%
知識・スキルを身に付ける	100	69.9%
新しいものの見方・考え方に触れる	70	49.0%
学問や研究領域への興味	81	56.6%
自身の人間形成に役立てる	22	15.4%
教員の魅力	19	13.3%
先輩や友人の勧め	11	7.7%
必修科目または免許・資格取得に必要なため	57	39.9%
Q3の回答合計	303	
調査全体の回答者数	143	100.0%



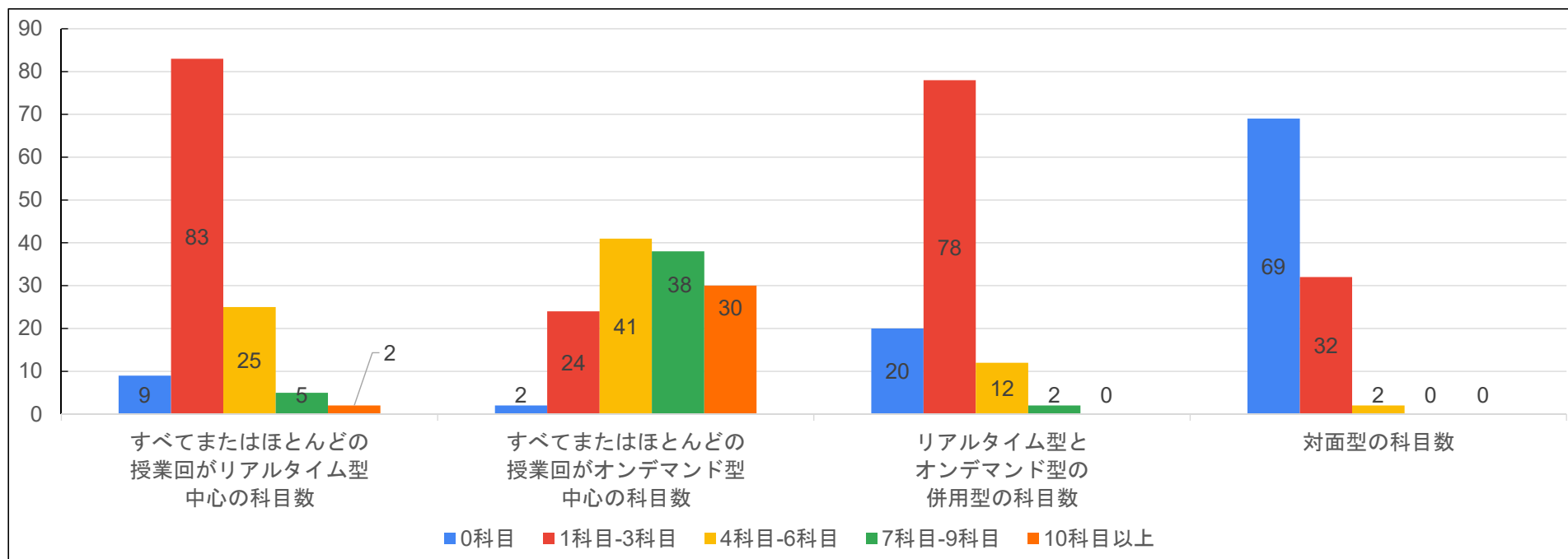
## 情報学部

### Q4.この秋学期に履修した科目について、科目数はいくつですか。

	すべてまたはほとんどの授業回がリアルタイム型中心の科目数		すべてまたはほとんどの授業回がオンデマンド型中心の科目数		リアルタイム型とオンデマンド型の併用型の科目数		対面型の科目数	
	回答数	%	回答数	%	回答数	%	回答数	%
0科目	9	7.3%	2	1.5%	20	17.9%	69	67.0%
1科目-3科目	83	66.9%	24	17.8%	78	69.6%	32	31.1%
4科目-6科目	25	20.2%	41	30.4%	12	10.7%	2	1.9%
7科目-9科目	5	4.0%	38	28.1%	2	1.8%	0	0.0%
10科目以上	2	1.6%	30	22.2%	0	0.0%	0	0.0%
Q4回答合計	124	100.0%	135	100.0%	112	100.0%	103	100.0%

※ リアルタイム型とは、オンライン授業で、決まった時間に参加する形式の授業のことです。

※ オンデマンド型とは、オンライン授業で、教員が作成した資料を使って、学生の都合のいいときに学修する形式の授業のことです。



## 情報学部

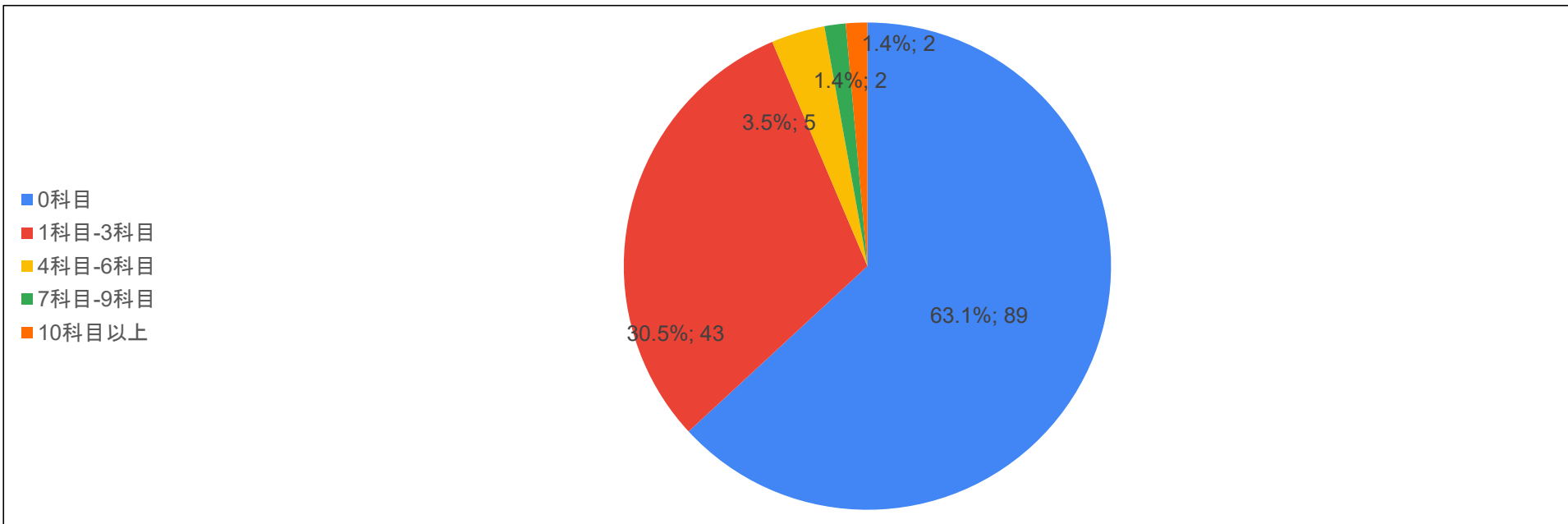
Q5.この秋学期に履修した科目について、出席しなかったり、課題を遂行しなかったりするなど、履修を継続しなかった科目はどの程度ありましたか。

	履修を継続しなかった科目	
	回答数	%
0科目	89	63.1%
1科目-3科目	43	30.5%
4科目-6科目	5	3.5%
7科目-9科目	2	1.4%
10科目以上	2	1.4%
Q5回答合計	141	100.0%

※ 0科目以外の回答数  
52

※ リアルタイム型の授業の場合は、決まった時間に参加することを出席と考えてください。

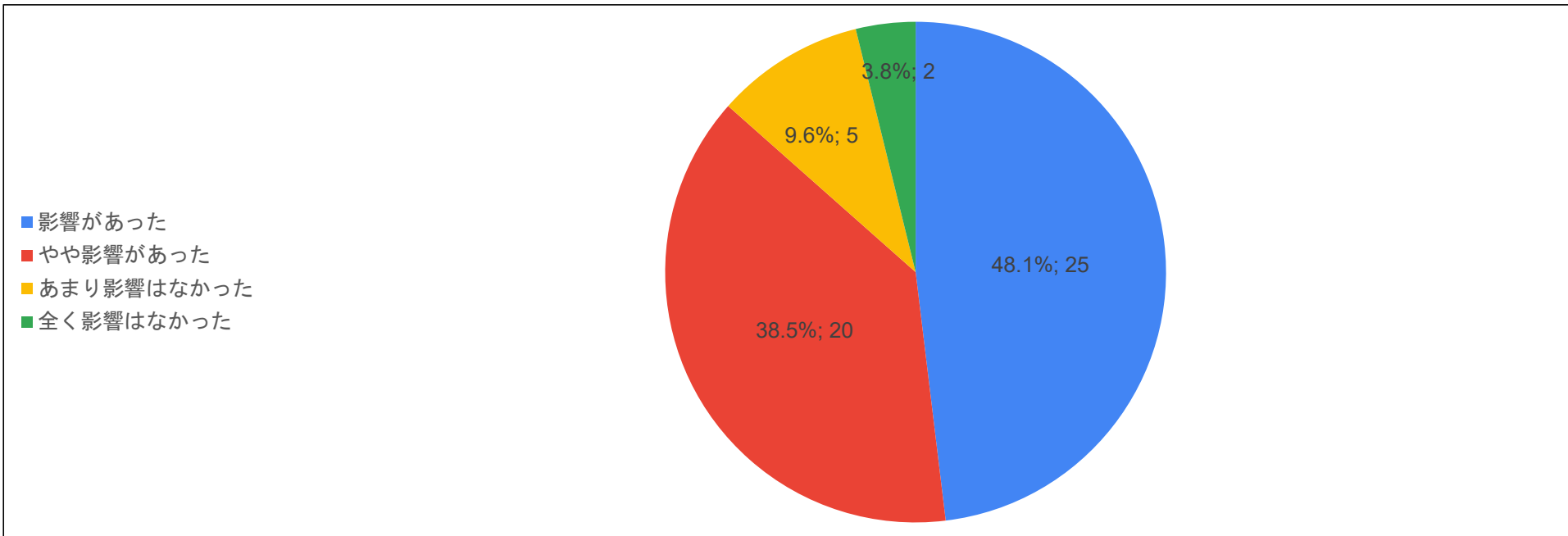
※ オンデマンド型の授業の場合は、教員が指示した形式の「受講」をもって出席を考えてください。



## 情報学部

Q6.履修の継続をしなかったことについて、授業がオンライン化した影響がありましたか。  
Q5で「0科目」と回答した方は、回答は不要です。

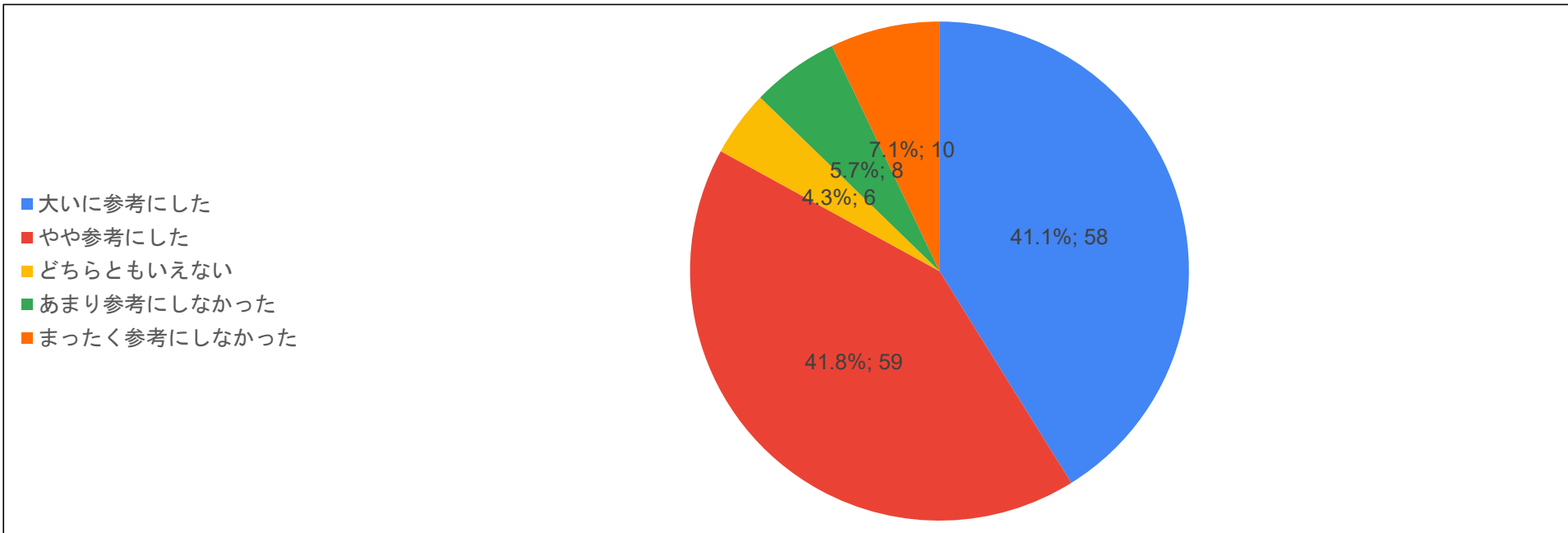
	履修を継続しなかったことへの オンライン化の影響 (A-B)		A Q6の回答数	B そのうち、Q5で 「0科目」と回答した数
	回答数	%		
影響があった	25	48.1%	25	0
やや影響があった	20	38.5%	21	1
あまり影響はなかった	5	9.6%	7	2
全く影響はなかった	2	3.8%	4	2
Q6回答合計	52	100.0%	57	5



## 情報学部

Q7.この秋学期に履修した科目全般について、履修登録する上でシラバスを参考にしましたか。

	履修登録する上でシラバスを 参考にしましたか		平均
	回答数	%	
5 大いに参考にした	58	41.1%	4.04
4 やや参考にした	59	41.8%	
3 どちらともいえない	6	4.3%	
2 あまり参考にしなかった	8	5.7%	
1 まったく参考にしなかった	10	7.1%	
Q7回答合計	141	100.0%	



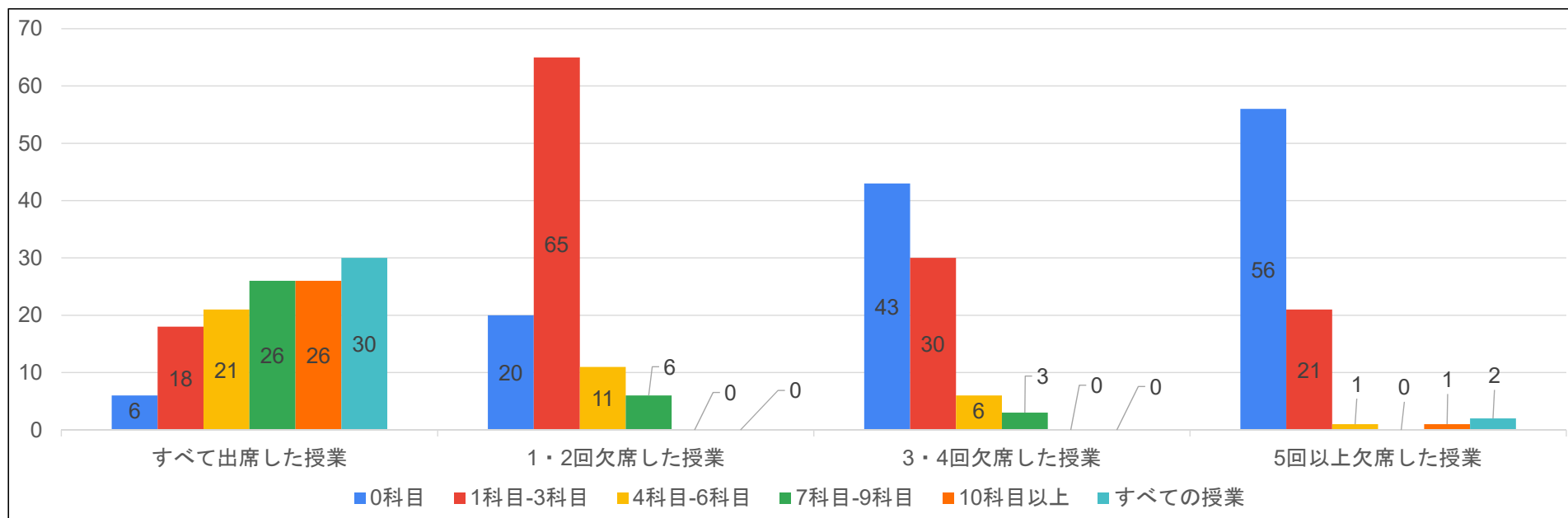
## 情報学部

### Q8.この秋学期に履修した科目について、出欠状況はどうでしたか。

	すべて出席した授業		1・2回欠席した授業		3・4回欠席した授業		5回以上欠席した授業	
	回答数	%	回答数	%	回答数	%	回答数	%
0科目	6	4.7%	20	19.6%	43	52.4%	56	69.1%
1科目-3科目	18	14.2%	65	63.7%	30	36.6%	21	25.9%
4科目-6科目	21	16.5%	11	10.8%	6	7.3%	1	1.2%
7科目-9科目	26	20.5%	6	5.9%	3	3.7%	0	0.0%
10科目以上	26	20.5%	0	0.0%	0	0.0%	1	1.2%
すべての授業	30	23.6%	0	0.0%	0	0.0%	2	2.5%
Q8回答合計	127	100.0%	102	100.0%	82	100.0%	81	100.0%

※ リアルタイム型の授業の場合は、決まった時間に参加することを出席と考えてください。

※ オンデマンド型の授業の場合は、教員が指示した形式の「受講」をもって出席を考えてください。





## 情報学部

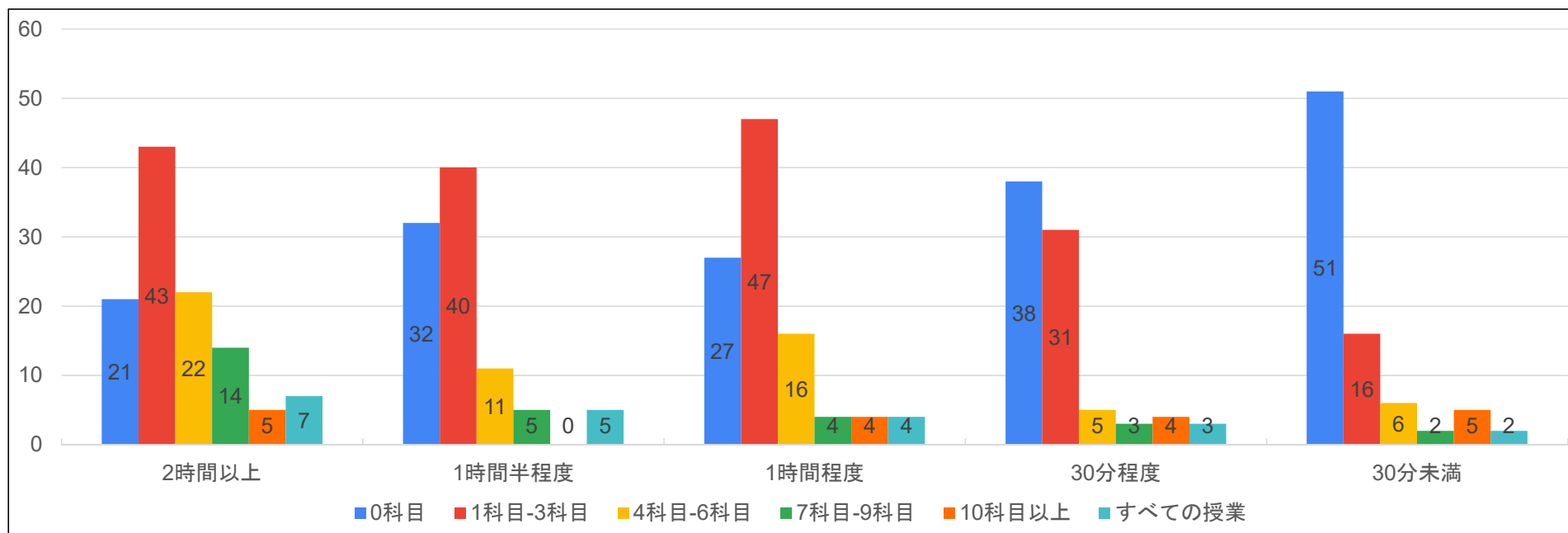
### Q9.オンライン授業が開始されて以降、秋学期の授業一回あたり、どの程度、授業外に学修をしましたか。

	2時間以上		1時間半程度		1時間程度		30分程度		30分未満	
	回答数	%	回答数	%	回答数	%	回答数	%	回答数	%
0科目	21	18.8%	32	34.4%	27	26.5%	38	45.2%	51	62.2%
1科目-3科目	43	38.4%	40	43.0%	47	46.1%	31	36.9%	16	19.5%
4科目-6科目	22	19.6%	11	11.8%	16	15.7%	5	6.0%	6	7.3%
7科目-9科目	14	12.5%	5	5.4%	4	3.9%	3	3.6%	2	2.4%
10科目以上	5	4.5%	0	0.0%	4	3.9%	4	4.8%	5	6.1%
すべての授業	7	6.3%	5	5.4%	4	3.9%	3	3.6%	2	2.4%
Q9回答合計	112	100.0%	93	100.0%	102	100.0%	84	100.0%	82	100.0%

※ リアルタイム型中心の授業では、授業中以外に行った学修が、授業外の学修です。

※ オンデマンド型中心の授業では、資料の閲覧や映像・動画の閲覧、課題の遂行など、指示があった学修活動は、授業内の学修です。

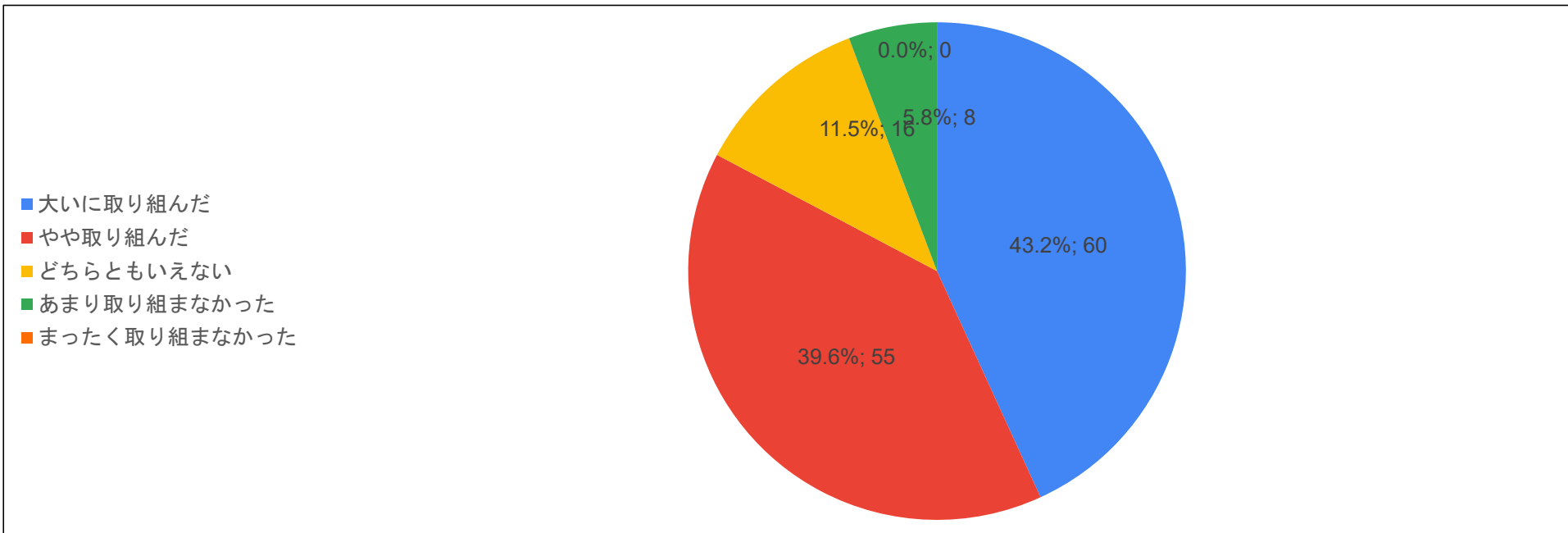
それ以外に授業理解のために行った学修や予習、復習、授業内では終わらない課題遂行などの時間が授業外の学修です。



## 情報学部

Q10.この秋学期に履修した科目全般について、学修に意欲的に取り組みましたか。

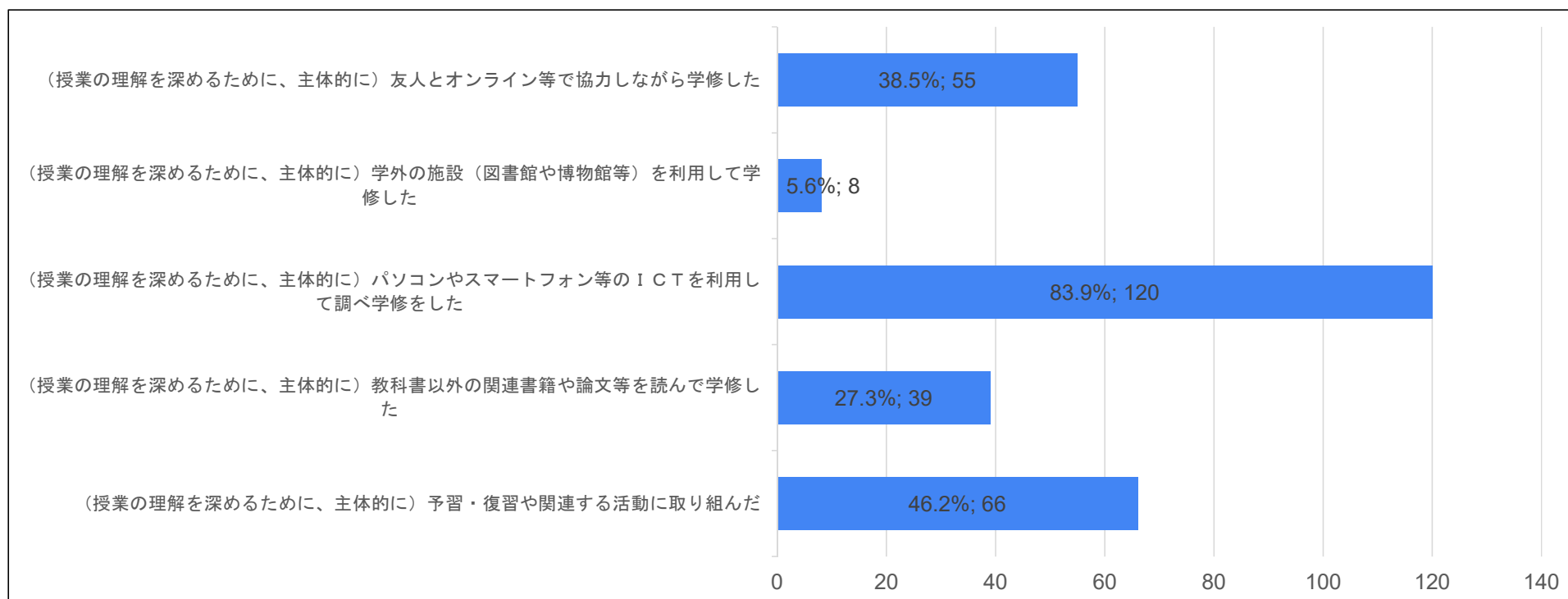
	学修に意欲的に 取り組みましたか。		平均
5 大いに取り組んだ	60	43.2%	4.20
4 やや取り組んだ	55	39.6%	
3 どちらともいえない	16	11.5%	
2 あまり取り組まなかった	8	5.8%	
1 まったく取り組まなかった	0	0.0%	
Q10回答合計	139	100.0%	



## 情報学部

Q11.この秋学期に履修した科目全般について、授業の内容の理解を深めるために主体的に行ったことはありますか。（複数回答可）

	主体的に行ったこと	
	回答数	%
（授業の理解を深めるために、主体的に）予習・復習や関連する活動に取り組んだ	66	46.2%
（授業の理解を深めるために、主体的に）教科書以外の関連書籍や論文等を読んで学修した	39	27.3%
（授業の理解を深めるために、主体的に）パソコンやスマートフォン等のICTを利用して調べ学修をした	120	83.9%
（授業の理解を深めるために、主体的に）学外の施設（図書館や博物館等）を利用して学修した	8	5.6%
（授業の理解を深めるために、主体的に）友人とオンライン等で協力しながら学修した	55	38.5%
<b>Q11回答合計</b>	<b>288</b>	
<b>調査全体の回答者数</b>	<b>143</b>	<b>100.0%</b>

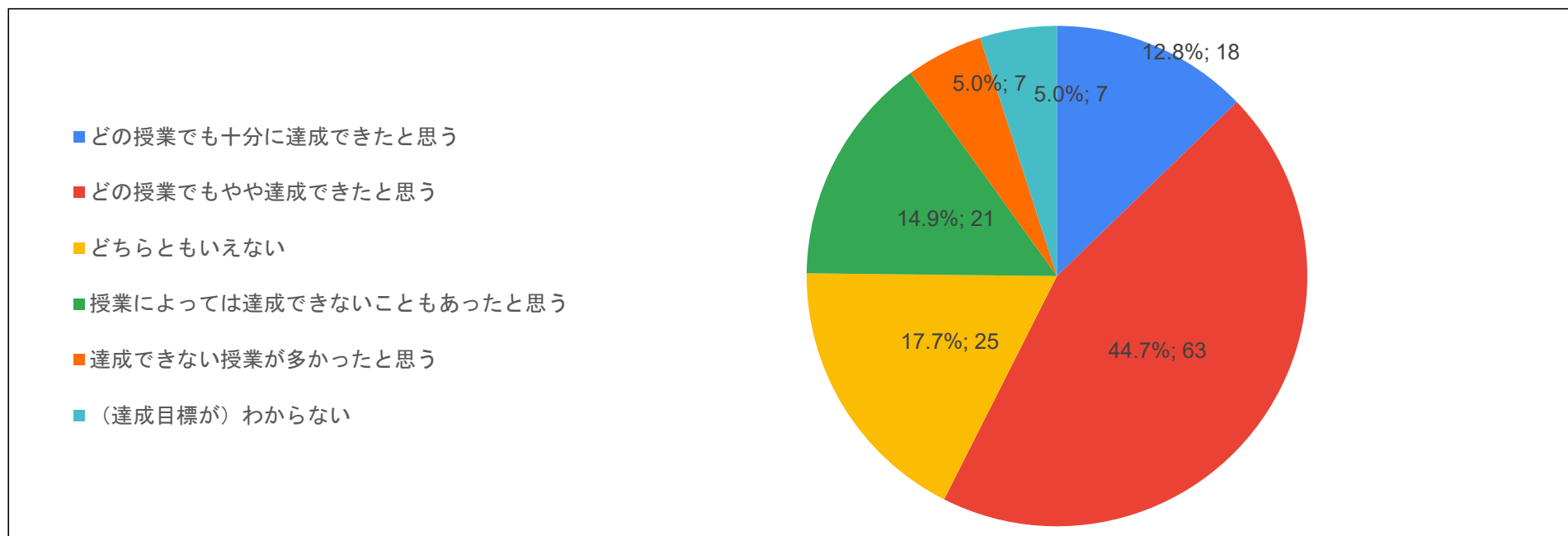


## 情報学部

Q12.この秋学期に履修した科目全般について、シラバスに書かれている到達目標を、あなたは十分に達成できたと思いますか。

	シラバスに書かれている到達目標を、十分に達成できたと思いますか。		平均
	回答数	%	
5 どの授業でも十分に達成できたと思う	18	12.8%	3.48
4 どの授業でもやや達成できたと思う	63	44.7%	
3 どちらともいえない	25	17.7%	
2 授業によっては達成できないこともあったと思う	21	14.9%	
1 達成できない授業が多かったと思う	7	5.0%	
0 (達成目標が) わからない	7	5.0%	
Q12回答合計	141	100.0%	

※ 「0 (達成目標が) わからない」の回答数は、平均値の計算から除外しています。(例年と同じ取扱い。)



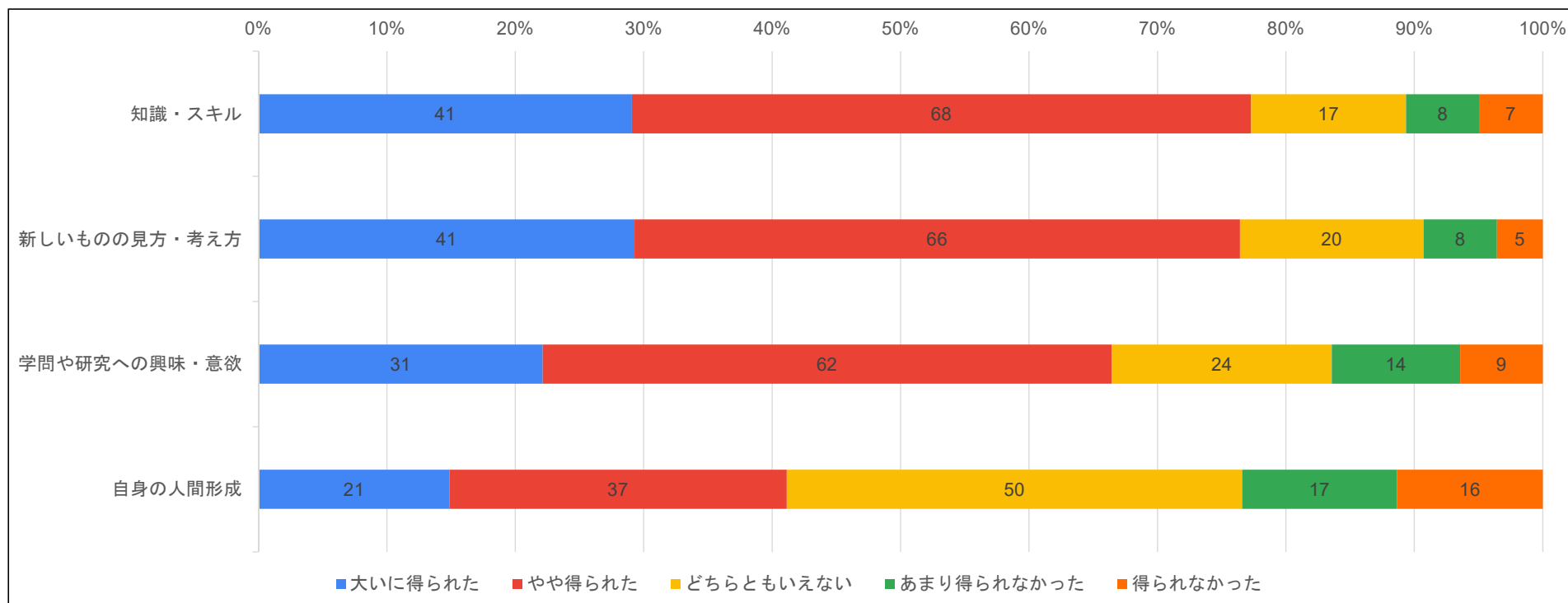
## 情報学部

Q13.この秋学期に履修した科目全般について、次のものがどの程度得られましたか。

	知識・スキル		新しいものの見方・考え方		学問や研究への興味・意欲		自身の人間形成	
5 大いに得られた	41	29.1%	41	29.3%	31	22.1%	21	14.9%
4 やや得られた	68	48.2%	66	47.1%	62	44.3%	37	26.2%
3 どちらともいえない	17	12.1%	20	14.3%	24	17.1%	50	35.5%
2 あまり得られなかった	8	5.7%	8	5.7%	14	10.0%	17	12.1%
1 得られなかった	7	5.0%	5	3.6%	9	6.4%	16	11.3%
Q14回答合計	141	100.0%	140	100.0%	140	100.0%	141	100.0%
平均	3.91		3.93		3.66		3.21	

※ リアルタイム型の授業の場合は、決まった時間に参加することを出席と考えてください。

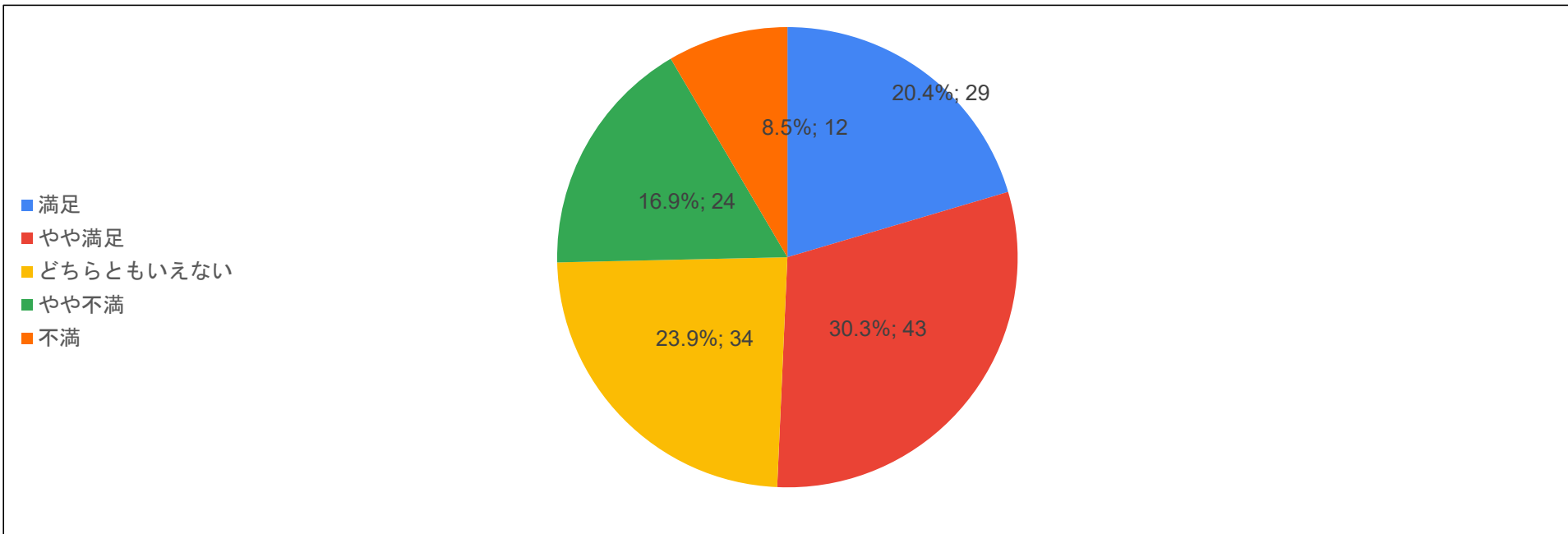
※ オンデマンド型の授業の場合は、教員が指示した形式の「受講」をもって出席を考えてください。



## 情報学部

Q14.この秋学期に履修した科目について、文教大学におけるオンライン授業は、  
全般的に満足 of いくものでしたか。

	文教大学におけるオンライン授業は、 全般的に満足 of いくものでしたか。		平均
5 満足	29	20.4%	3.37
4 やや満足	43	30.3%	
3 どちらともいえない	34	23.9%	
2 やや不満	24	16.9%	
1 不満	12	8.5%	
Q14回答合計	142	100.0%	



## 情報学部

### Q15.文教大学におけるオンライン授業全般について、改善が必要な点はどんなところでしたか。

	システム（manaba等）の利便性・機能性		大学によるシステム利用上のサポート		大学による通信環境に対するサポート		大学及び担当教員からの情報提供		担当教員のオンライン授業のスキル		課題やレポートの提出方法、資料配付等の利便性		学生からのコメントや、教員からのフィードバックなどの双方向的なコミュニケーション		評価の基準やガイドラインの説明		資料の使い方	
	回答数	%	回答数	%	回答数	%	回答数	%	回答数	%	回答数	%	回答数	%	回答数	%	回答数	%
5 改善は必要ない	34	23.9%	26	18.4%	29	20.4%	7	5.0%	8	5.6%	19	13.4%	19	13.4%	21	14.8%	22	15.5%
4 あまり改善は必要ではない	52	36.6%	39	27.7%	32	22.5%	19	13.5%	21	14.8%	24	16.9%	19	13.4%	18	12.7%	31	21.8%
3 どちらともいえない	17	12.0%	29	20.6%	37	26.1%	27	19.1%	30	21.1%	28	19.7%	22	15.5%	42	29.6%	34	23.9%
2 やや改善が必要だ	24	16.9%	26	18.4%	25	17.6%	38	27.0%	42	29.6%	33	23.2%	44	31.0%	28	19.7%	34	23.9%
1 改善が必要だ	15	10.6%	21	14.9%	19	13.4%	50	35.5%	41	28.9%	38	26.8%	38	26.8%	33	23.2%	21	14.8%
Q15回答合計	142	100.0%	141	100.0%	142	100.0%	141	100.0%	142	100.0%	142	100.0%	142	100.0%	142	100.0%	142	100.0%
平均	3.46		3.16		3.19		2.26		2.39		2.67		2.56		2.76		2.99	

