

茅ヶ崎・藤沢周辺地区における バス運行方式改善の提案

文教大学

情報学部 経営情報学科

A2P21081 佐藤友紀

研究概要

運賃が
高い



バス停が分
かりにくい



乗り換え
が不便

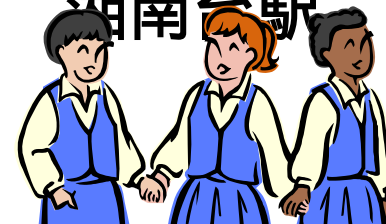
混雑



天候に左
右される



湘南台駅



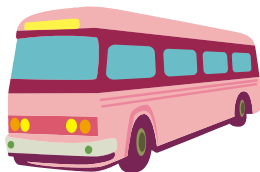
茅ヶ崎大学
時間通り
に来ない

本数が
少ない

もっと使い易い
バス運行方式は
ないか??

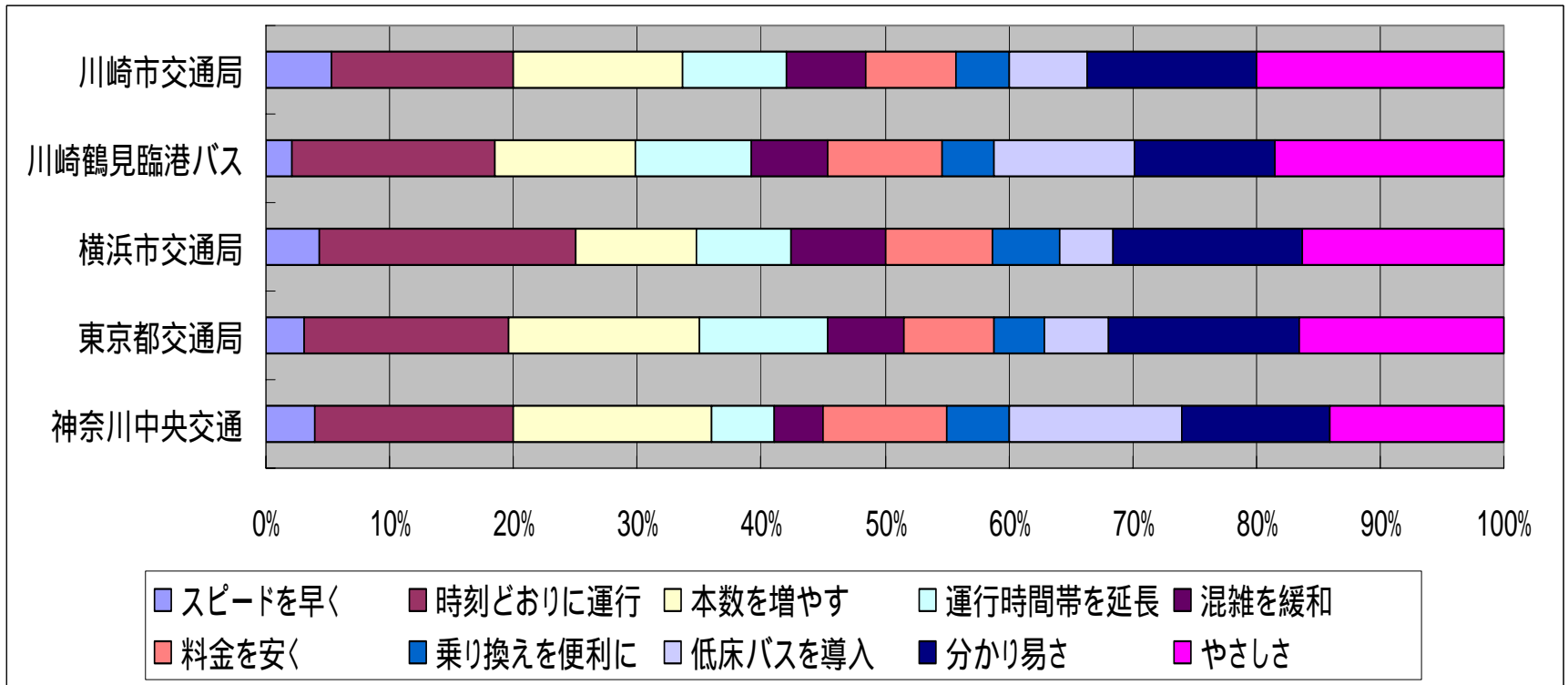


茅ヶ崎駅



辻堂駅

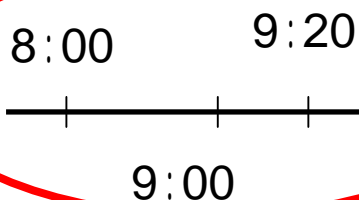
利用者の要望するサービス一覧



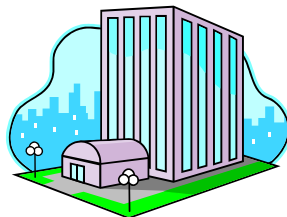
考察



文教大学



ビジネスマンの出勤
文教生の登校時間



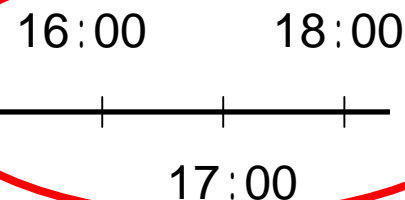
会社

学生もビジネスマンも
バスに対する不満が
少なくなるのでは？

急行バス



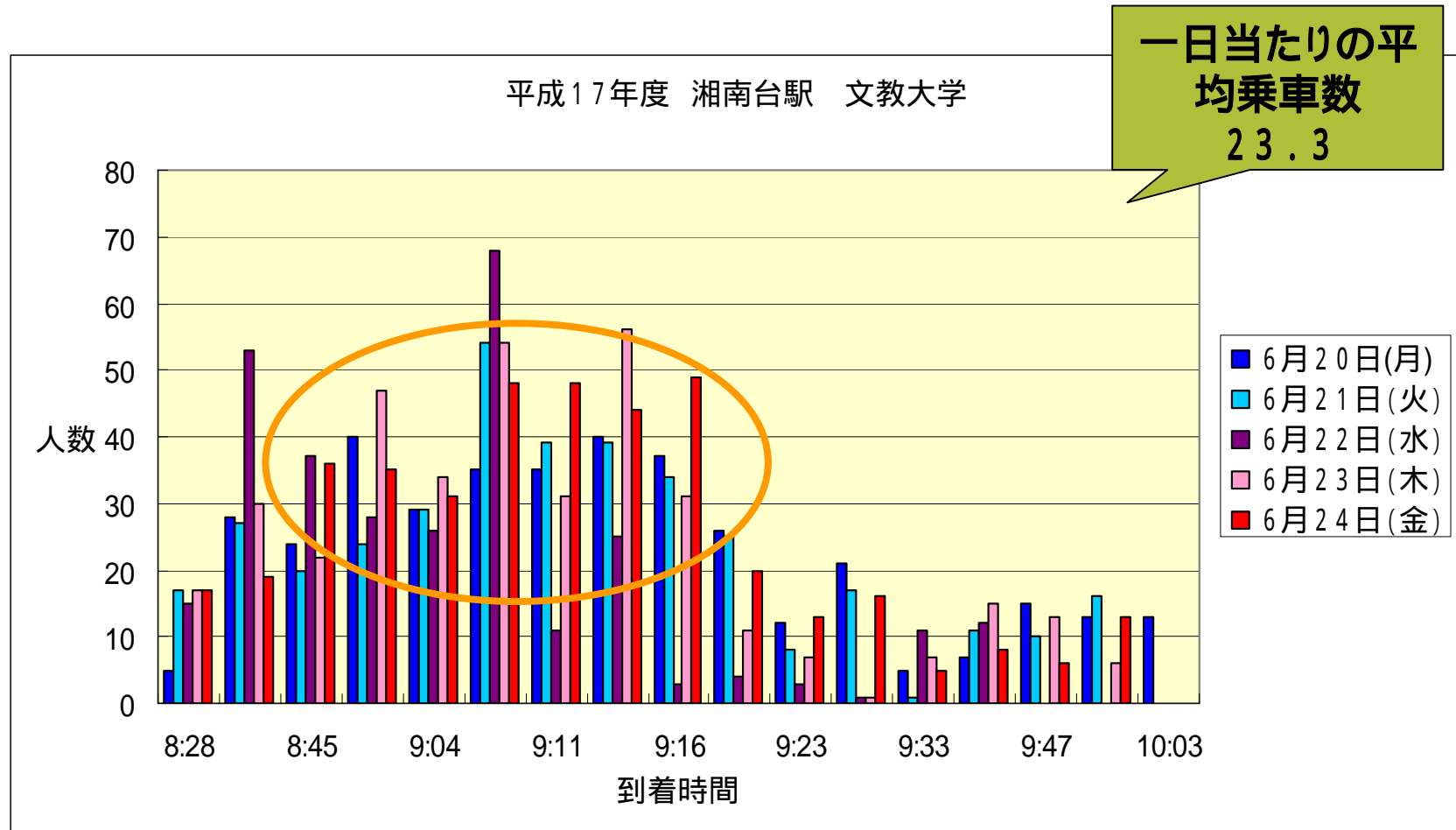
湘南台駅



ビジネスマンの帰宅時間
文教生の授業終了時間

目的地の異なる対象者別に、乗客を2分化しよう！！

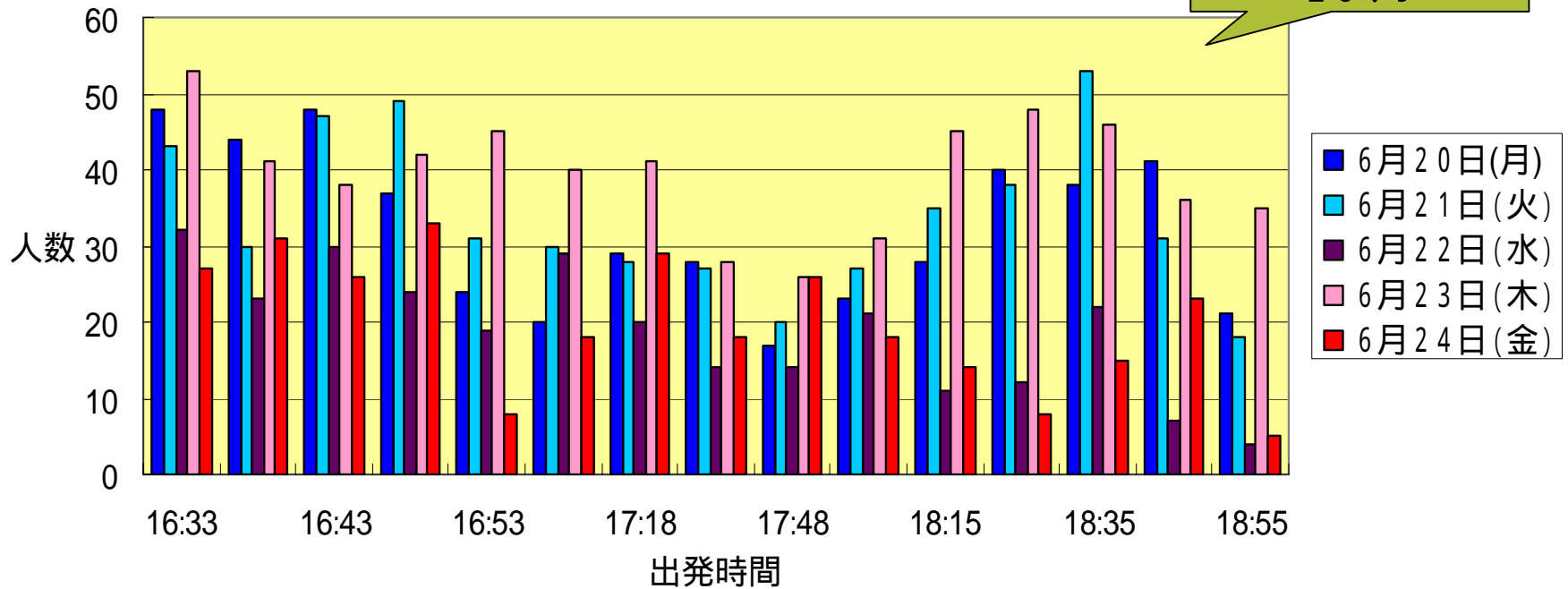
急行バス提案の検証1



急行バス提案の検証2

平成17年度 文教大学 湘南台駅

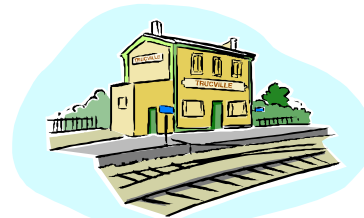
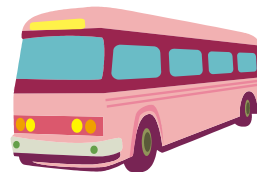
一日当たりの
平均乗車数
28.9



考察



文教大学



湘南台駅



混雑



湘南ライフタウン



乗り換え
が不便



茅ヶ崎駅



バス・デポ



辻堂駅

ハブ空港をモデルとして...

イギリスの路線バス運行体制

路線バス同士の乗り換えがスムーズ

一日乗車券で全路線に乗れる

日本ほど交通費がかからない

日本の公共交通機関と比べて不便



バス・デポ



A地点



乗り換え費用は
実質かからない

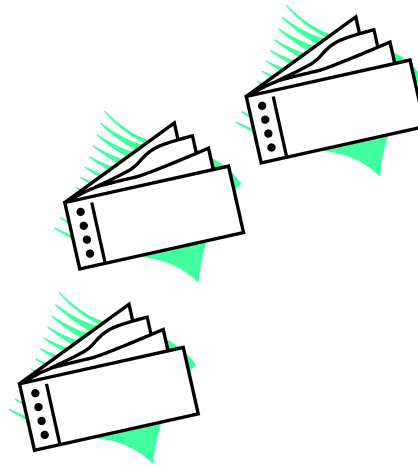


B地点

乗り継ぎが楽



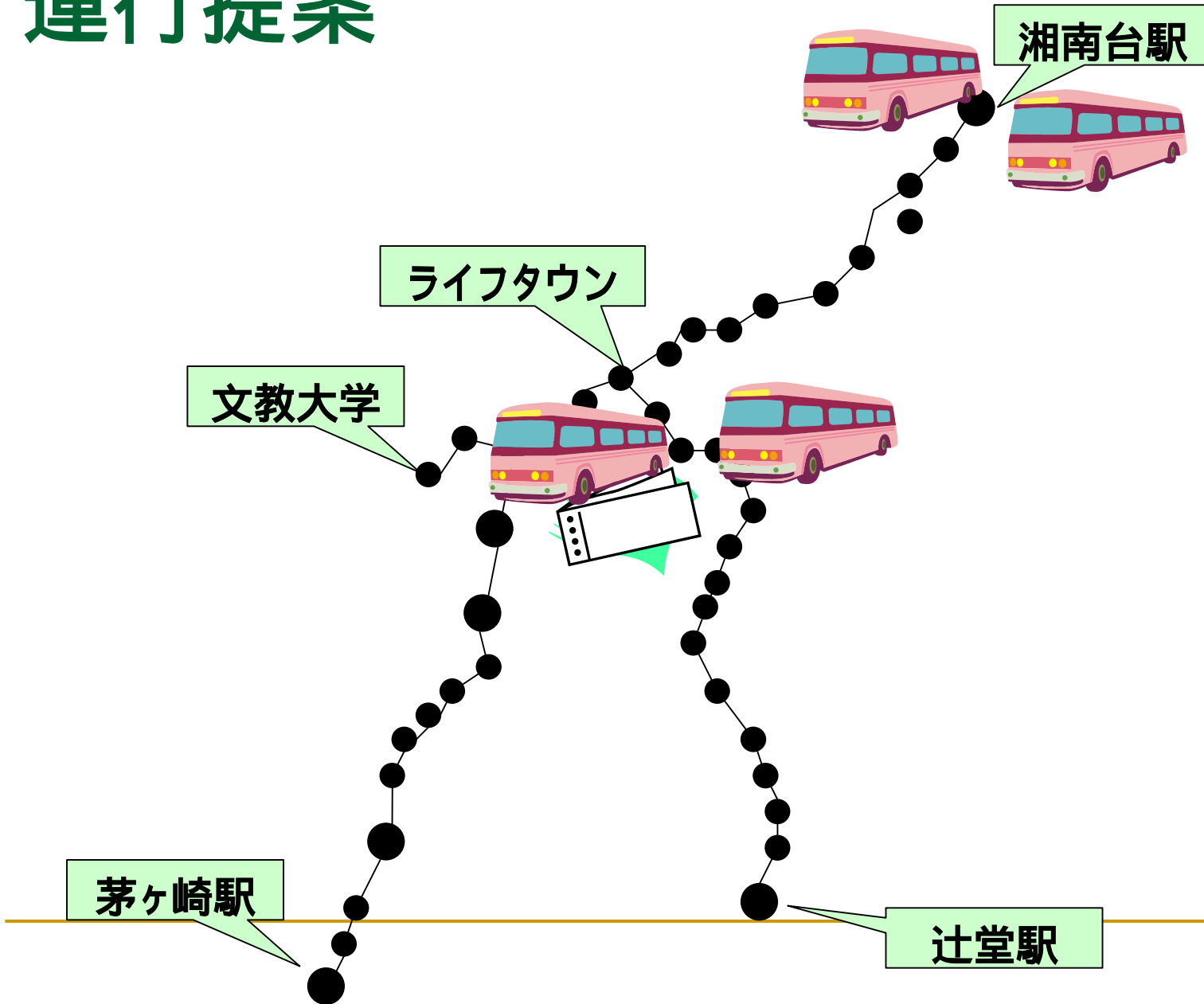
D地点



C地点



運行提案



研究のまとめ

■ 急行バス

- 時間的に移動がスムーズ
- 混雑緩和

■ バス・デポ

- 路線バス同士の乗り換えがし易くなる
- 行動範囲が広がる

今後の課題

- 急行バスは茅ヶ崎・藤沢地区以外にも使えるか？
- バス・デポは茅ヶ崎・藤沢地区以外にも設置可能か？

ご清聴ありがとうございました

