

Googleドライブ  
リンク



# 動物実験教育訓練

健康栄養学部学生対象



オンデマンド形式で実施します。今年度、動物実験を行う、あるいは管理区域に立ち入る可能性のある学生は必ず受講してください。

Googleドライブ内のビデオを視聴し、確認テストを行ってください。

[https://drive.google.com/drive/folders/1RjSRz7u4DJl0thsu-RI9y7Q-QjAbJ0rb?usp=drive\\_link](https://drive.google.com/drive/folders/1RjSRz7u4DJl0thsu-RI9y7Q-QjAbJ0rb?usp=drive_link)

(右上のQRコードも同じリンクです)

所要時間：訓練（ビデオ視聴）とテストで約60分程度が必要です

実施期間：2026. 4. 1（水）～ 4. 8（水）

授業に間に合わせるため 期限厳守のこと。 4. 8（水）17:00 までに受講を終了してください

主な関連科目（以下を受講する学生は必須）

基礎栄養学実験（1年次）、生化学実験Ⅰ・Ⅱ、解剖生理学実験Ⅰ・Ⅱ、健康栄養演習\*（3年次）、卒業研究\*（4年次）

（\*：実験実施の有無に限らず管理区域に立ち入る可能性がある場合は受講。担当教員に確認すること。）

ここにはない科目や教員が行う研究においても動物実験を行う場合は受講が必要です。

教育訓練を受講しないと本年度中の動物実験の開始、実験実施、実験室への立ち入りできません。

## 確認テスト

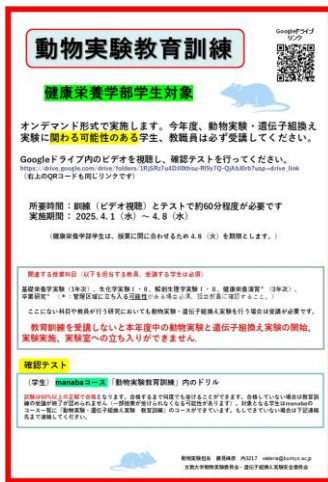
（学生）manabaコース「動物実験教育訓練」内のドリル

試験は60%以上の正解で合格となります。合格するまで何度でも受けることができます。合格していない場合は教育訓練の受講が終了が認められません（一部授業が受けられなくなる可能性があります）。対象となる学生はmanabaのコース一覧に「動物実験教育訓練」のコースができています。もしできていない場合は下記連絡先まで連絡してください。

動物実験担当 藤見峰彦（実験動物管理者） 内3217  
wisteria@bunkyo.ac.jp  
文教大学動物実験委員会



# 教育訓練受講の流れ(学生)



案内をよく読む  
(締切り・テストの方法など)



動画を視聴する



確認テストを受ける

60%以下正解



60%以上正解



訓練修了  
(授業参加可)