

湘南  
キャンパス



# OPEN CAMPUS PROGRAM

2021.9.26日



## ご来場の際の注意事項

オープンキャンパスに参加される際には、皆様が安心して参加いただけるよう下記ご協力のほどお願いいたします。

- 発熱など体調にご不安のある方は来場をご遠慮ください。
  - 会場内では必ずマスクを着用いただき、参加者ご自身で感染予防対策をお願いいたします。
  - 各号館入口に手指消毒用のアルコール消毒液を設置いたしますのでご利用ください。
  - うがい、手洗いの励行をお願いいたします。
  - 一部の教室においては、座席を指定している場合がございます。本学教職員・学生スタッフの指示に従いご着席をお願いいたします。
  - 教室の換気のために窓や扉を開放します。
  - 入場の際にお渡しした不織布バッグに除菌シートを封入しておりますので、手指や机・椅子の消毒にご使用ください。
- なお、使用後の除菌シートはトイレに流さないでください。

### 図書館自由見学



場所 図書館

時間 11:00~15:00

※QRコードを入館ゲート  
読取口にあててください。



### キャリア支援課 自由見学



場所 A 1号館1階 キャリア支援課

時間 11:00~15:00

※QRコード不要。自由にご見学ください。

### 映像スタジオ 自由見学



場所 C 3号館1階 映像スタジオ

時間 11:00~15:00

※QRコード不要。自由にご見学ください。

- ご来場の際には必ず公共交通機関をご利用ください。
- 天候の状況等により、プログラムの中止または一部内容を変更することがあります。

# 9月26日 オープンキャンパス タイムテーブル

プログラムの詳細については、文教大学ホームページ入試情報サイトよりご確認ください。

	10:30	11:00	11:30	12:00	12:30	13:00	13:30	14:00	14:30	15:00	会場	マップ
学部共通プログラム		文教大学紹介 11:15～12:00	文教大学紹介 12:15～13:00	文教大学紹介 13:15～14:00							1号館1階 1101	A
		入試説明 11:15～12:00	入試説明 12:15～13:00	入試説明 13:15～14:00							4号館1階 4101	D
		入試・総合個別相談 11:00～15:00									学食2階	G
		住まいの相談会 11:00～15:00									学食2階	G
		「在学生によるキャンパスツアー」受付 11:00～15:00									学食2階	G
情報学部		学部紹介 11:15～12:00	模擬授業② 12:15～13:00	学部紹介 13:15～14:00							6号館1階 6101	E
			模擬授業① 12:15～13:00			模擬授業③ 14:15～15:00					7号館2階 7201 (メディア棟)	F
		情報システム学科 教員による個別相談 11:00～15:00									6号館1階 6102	E
		情報社会学科 教員による個別相談 11:00～15:00									6号館1階 6103	E
		メディア表現学科 教員による個別相談 11:00～15:00									6号館1階 6104	E
		情報システム学科 プロジェクト演習紹介(展示) 11:00～15:00									7号館1階 7101 (メディア棟)	F
		情報社会学科 ドライビングシミュレータ試乗(体験) 11:00～15:00									3号館4階 3417	C
		メディア表現学科 動画と作品で見るメディア表現学科 11:00～15:00									6号館1階 6106	E
健康栄養学部		学部紹介 11:15～12:00	模擬授業④ 12:15～13:00	学部紹介 13:15～14:00			模擬授業⑤ 14:15～15:00				1号館3階 1301	A
		教員による個別相談 11:00～15:00									1号館3階 1302	A
		コースの部屋：栄養教諭コース(展示) 11:00～15:00									1号館3階 1304	A
		コースの部屋：臨床栄養コース(展示) 11:00～15:00									1号館3階 1307	A
		コースの部屋：健康栄養コース(展示) 11:00～15:00									1号館3階 1308	A
		高校生メニュー・レシピ紹介(展示) 11:00～15:00									1号館3階 廊下	A
		健康栄養学部・授業紹介(展示) 11:00～15:00									2号館2階 廊下	B

先予約済みの方は、  
出発時間の5分前に  
こちらへお越しください

事前予約プログラム…事前予約がお済みの方に限りご参加いただけます

当日受付プログラム…入場受付を済ませた後、自由にご参加いただけます

# CAMPUS MAP

マップ内のアルファベットは、「タイムテーブル」のアルファベットに対応し、各プログラムの実施場所を示しています。

## ★キャンパスツアー

学生が  
キャンパスを  
ご案内します!!

11:40-12:00  
12:10-12:30  
12:40-13:00  
13:10-13:30  
13:40-14:00  
14:10-14:30  
14:40-15:00

新型コロナウイルス感染症対策のため、学生食堂および学内コンビニエンスストアは営業いたしません。キャンパス内でのお食事はご遠慮ください。



## 模擬授業紹介

### 模擬授業①

情報システム学科 12:15~13:00

授業名: **人のこころを測ってみよう**  
コンピュータの歴史と人の認知現象

教員名: 武藤 剛



### 模擬授業②

情報社会学科 12:15~13:00

授業名: **マーケティング**  
リサーチとは

教員名: 石井 健一



### 模擬授業③

メディア表現学科 14:15~15:00

授業名: **ソーシャルリスニング入門**

教員名: 白土 由佳



### 模擬授業④⑤

管理栄養学科 ④12:15~13:00  
⑤14:15~15:00

授業名: **管理栄養士の実践活動とは**  
~活動・仕事を見てみましょう~

教員名: 長瀬 香織



● プログラムにご参加の皆様  
プログラムに参加される際には、教室の入口もしくは教室内で、入場時にご提示いただいたQRコードを再度ご提示いただく必要があります。恐れ入りますが、スムーズに教室へ入室できるよう、印刷したQRコードをご用意いただくか、携帯電話・スマートフォンなどの画面上に提示した状態で、各プログラム教室へお越しくださいようお願いいたします。



## ゼミ企画

マップ	会場	学科	内容(タイトル)
F	7号館1階 7101(メディア棟)	情報システム学科	プロジェクト演習紹介
C	3号館4階 3417	情報社会学科	ドライビングシミュレータ試乗会
E	6号館1階 6106	メディア表現学科	動画と作品で見るメディア表現学科
A	1号館3階 1304,1307,1308	管理栄養学科	コースの部屋(健康栄養学部の3つのコースをみてみよう!)
A	1号館3階 廊下	管理栄養学科	高校生応援メニュー・レシピ紹介
B	2号館2階 廊下	管理栄養学科	健康栄養学部・授業紹介



# アンケートに回答して オリジナルグッズをゲットしよう!



アンケートにご協力ください。

アンケートは右記QRコードまたは、アンケート用紙から回答ができます。

ご協力いただいた方には **オリジナルペンをプレゼント** します。

下記の場所で回答完了画面を提示いただくか、回答済みのアンケート用紙をスタッフにお渡しください。

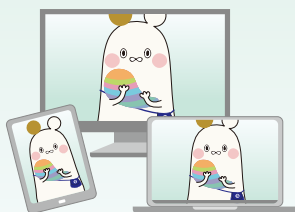
**回収場所 受付**

※本学の個人情報保護方針につきましては、文教大学ホームページをご確認ください。



## Web オープン キャンパス

隙間時間で  
文教大学を体験



### ● 文教大学の魅力を探る!

在学生が受験生のみなさまに代わって、文教大学の魅力を探り、発信します!

Part1 文教大学ってどんな大学?

Part2 多くの「先生」を輩出! その訳は?

Part3 東京あだちキャンパスを探検!

Part4 コロナ禍での国際交流は?

### ● 文教大学の学部・学科を知る!

文教大学には7学部16学科・課程があり、すべての学科・課程の授業を紹介します!

各学科/課程の学びの内容や雰囲気を感じてもらえるよう「在学生」と「教員」両方の視点からお伝えします。

### ● 文教大学の入試制度を知る!

文教大学の入試制度について詳しく説明します!

### ● 文教大学の入試対策を知る!

河合塾講師による2021年度入試問題解説を行います!

2021年度全国入試・A日程入試で出題された「外国語(英語)」と「国語(国語総合<近代以降の文章>)」の問題傾向と対策について、資料をもとに解説します。



## 交通案内

※黒字は路線バス(有料 ¥180~¥280) ※赤字は無料シャトルバス

### 9月【茅ヶ崎駅 ⇄ 文教大学】

※黒字は休日普通ダイヤ、赤字増便ダイヤ

時刻	茅ヶ崎駅発	文教大学発
10時	00. 25. 40	00
11時	25. 40	00. 15
12時	30. 40	00. 15. 30
13時	30. 40	05. 15
14時	30	05. 15. 30
15時	30	05. 15
16時	30	05

(寒川経由は記載しておりません)

### 9月【湘南台駅西口 ⇄ 文教大学】

※黒字は休日普通ダイヤ、赤字増便ダイヤ

時刻	湘南台駅発	文教大学発
10時	02. 32. 40	02. 32
11時	02. 32. 40	02. 15. 32
12時	02. 32. 40	02. 15. 32
13時	02. 32. 40	02. 15. 32
14時	02. 32	02. 15. 32
15時	02. 32	02. 15. 32
16時	02. 32	02. 32

無料バスには、車両前方向に以下の掲示が貼ってあります。

文教大学 ⇄ 茅ヶ崎駅

無料シャトルバス

途中下車は出来ません

