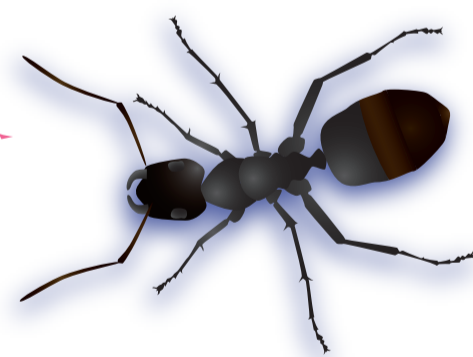
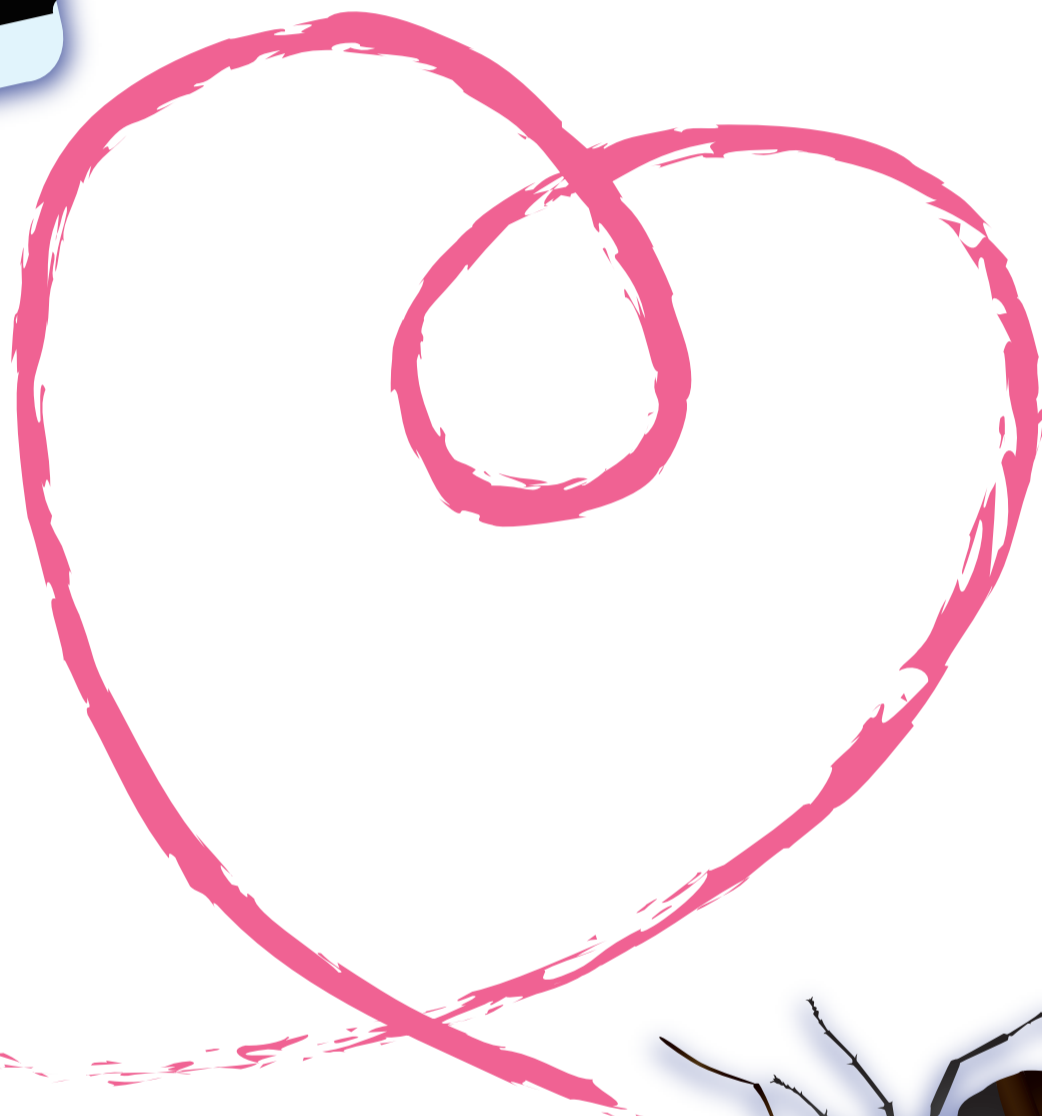
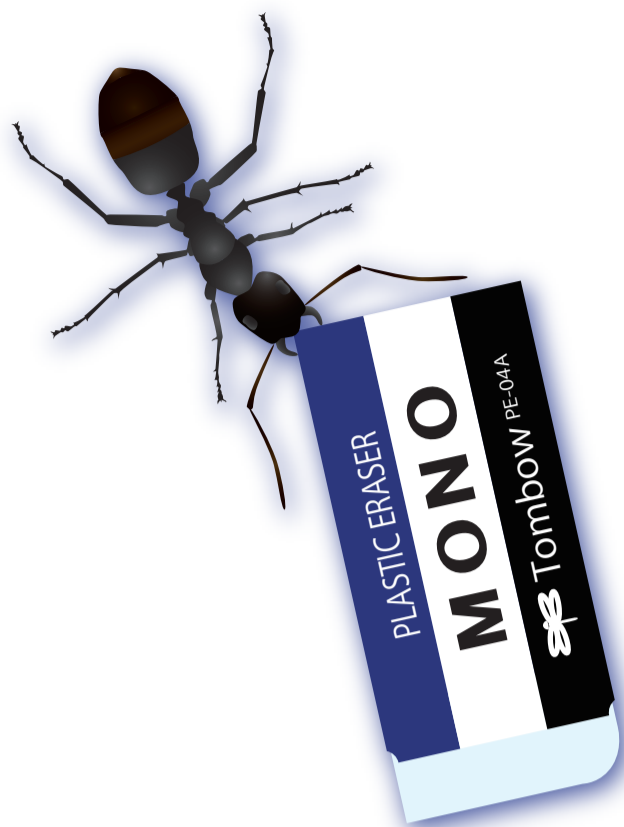


蓄えませんか実践的指導力



【2021(令和3)年度教育専攻科入学試験】

■ 専攻及び募集人員

教育専攻科 教育学専攻 15名

■ 試験内容

論文(教職および教科)、面接

■ I期

出願期間：2020年11月2日(月)～11月11日(水)〔消印有効〕

試験日：2020年11月28日(土)

合格発表：2020年12月4日(金)〔郵送(投函)〕

■ II期

出願期間：2021年1月18日(月)～1月27日(水)〔消印有効〕

試験日：2021年2月20日(土)

合格発表：2021年2月26日(金)〔郵送(投函)〕

※詳細は、「募集要項」で確認して下さい。

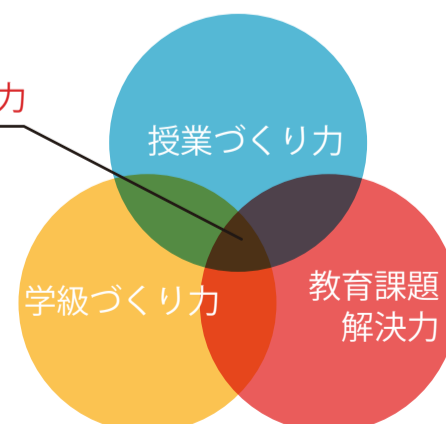
■ 専攻科の特徴

小学校教諭には、高いレベルの実践的な指導力が必須です。文教大学の教育専攻科では、1年間で小学校教師としての高度な実践的な指導力を身につけ「小学校教諭専修免許状」*を取得します。 *小学校教諭1種免許状を有する場合

■ 文教大学専攻科では・・・

- ・少人数での講義や演習を通して、小学校教師としての**高度な実践的指導力**を育成します。
- ・小学校での現場体験を重視します。特別支援教育についての現場体験もできます。
- ・先進校での研究授業や研究会に参加し、最先端の教育を学べます。
- ・春学期には教採対策にも力を入れています。
- ・本学卒業生は入学金が免除されます。奨学金もあります。

高度な実践的指導力



文教大学 専攻科 (教育専攻科)