

みちくさ

ぶんきょうだいがくふそくしょうがっこう
文教大学附属小学校

りか 理科だより 10月号

りすうぶ 理数部

みなさん、こんにちは。だんだんと肌寒くなってきましたね。もう秋です。日が落ちると、虫たちの鳴き声が聞こえてきますね。また、お月様もきれいに見えたり……。夏とはちがった自然の楽しみかたができます。

さて、今回の「みちくさ」では、尾瀬自然学校を少し振り返ってみたいと思います。尾瀬ヶ原でのハイキングを思い出しながら、読んでくださいね。



きのこ

きのこは、カビや糸菌などの仲間です。菌類は、動物でも木でもなく、第3の生物ともよばれています。なぜなら、木植物のように自分でえいようを作ることができない(=光合成ができない)ためです。では、そんなきのこのひみつにせまっていこう!

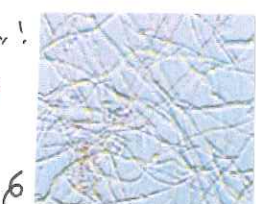
きのこの告白①

ぼくたちは菌類植物のゴミを食べている、とってもいいやつ! なんですよ! 子だけでは、なくすことのできないおちばや動物の死がい、うちのほとんどを、バラバラにして食べているよ! つまり、森のおそうじをしているんだ!!!



きのこの告白②

みんながいつも見ているすがたには、本当のすがたではない。実は土の中で白いワタとかくもの巣のように集まっているんだ。その一本一本の糸が本当の体なんだよ。



ザリガニのひみつ

甲殻類の仲間だよ! エビやカニの仲間だよ。

1年生はぼくもたいせつにそだててくれて、ありがとう

ザリガニはおし、こを頭の方から、うんちをおしりの方から出すよ!

胃の中に歯がある。胃の中に入ってきたものをさらに、こまかくしているよ!!!

胃腸

実は何度もにげるときは後ろへジャンプ

腹部(しっぽ)を強くまげて、後ろへ行くよ

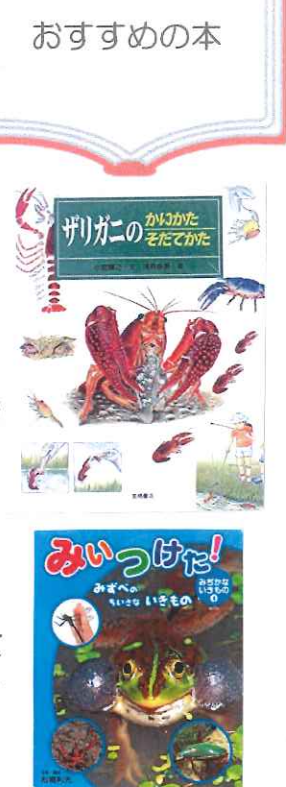
冬はあなたの中でねむるんだよ!

この小さなはさみを使ってごはんを食べるんだよ!!!

自信がつくと赤くなる

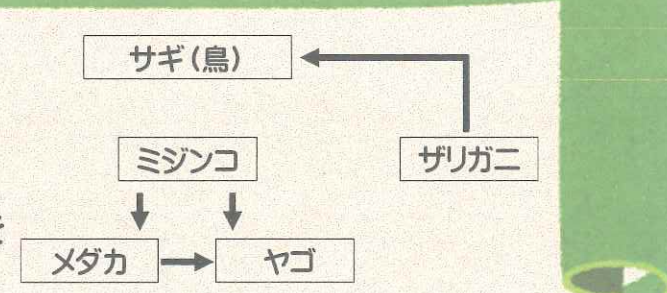
めだつけど高女(てき)をおどかすことが出来るんだ!!!

寿命は4~5年!



田口先生からの挑戦状

右の図は、5種類の生物の「食べる」「食べられる」の関係を矢印で示そうとしたものです。右の図に4本の矢印を加えて関係図を完成させてください。



★タマゴダケ: きのこのニにまちがえられるけれど、実はすごくおいしいんです!

★ソライロタケ: とてもめずらしい! 日本にしかないよ!

★ベニテングダケ: きのこ! はえとりにもつかうよ

★ワカクサタケ: むめめめしたきのこ!

きのこの告白③

実は長生きなんです!!! ぼくの仲間には2000年以上も生きているものもいるんだ。食べ物があれば、不死身ってわけです。でも、子どもは再生したい! ってことで、きのこ(子実体)を作るんだ。植物が花をさかせるのと同じだね。

きのこの告白④

「実は...」

チームプレー重視

なのです。おちばなどをくさらせてバラバラにするときは、1人ではやりません。自分の女子きなえいようをもらったら、次にバトンタッチ! みんなできゅうりくして、1まいを食べているのですよ。