

文教大学  
BUNKYO UNIVERSITY  
文教大学  
분교대학

越谷キャンパス  
Koshigaya Campus  
越谷校区  
코시가야 캠퍼스

2025年4月1日現在  
As of April 1, 2025

大学院  
Graduate Schools  
研究生院  
대학원

教育学研究科  
Graduate School of Education  
教育学研究生院  
교육학 연구과

学校教育専攻(修士課程)  
School Education(Master's Program)  
学校教育専攻(硕士课程)  
학교교육 전공(석사과정)

人間科学研究科  
Graduate School of Human Sciences  
人文社会科学研究生院  
인간과학 연구과

臨床心理学専攻(修士課程・博士後期課程)  
Clinical Psychology (Master's & Doctoral)  
臨床心理専攻(硕士课程・博士后期课程)  
임상심리학 전공(석사과정·박사후기과정)

人間科学専攻(修士課程)  
Human Sciences (Master's Program)  
人文社会科学専攻(硕士课程)  
인간과학전공(석사과정)

言語文化研究科  
Graduate School of Language and Culture  
语言文化研究生院  
교육학 연구과

言語文化専攻(修士課程・博士後期課程)  
Language and Culture Major (Master's & Doctoral)  
语言文化専攻(硕士课程・博士后期课程)  
언어문화 전공(석사과정·박사후기과정)

教育学部  
Faculty of Education  
教育学院  
교육학부

学校教育課程  
School Education Course  
学校教育课程  
학교교육 과정

国語専修  
Japanese Language Major  
国语専修  
국어전공

社会専修  
Social Studies Major  
社会専修  
사회전공

数学専修  
Mathematics Major  
数学専修  
수학전공

理科専修  
Natural Science Major  
理科専修  
이과전공

音楽専修  
Music Major  
音乐専修  
음악전공

美術専修  
Fine Arts Major  
美术専修  
미술전공

体育専修  
Physical Education Major  
体育専修  
체육전공

家庭専修  
Home Economics Major  
家庭専修  
가정전공

英語専修  
English Major  
英语専修  
영어전공

発達教育課程  
Human Development and Education Course  
发展教育学课程  
발달교육과정

特別支援教育専修  
Special Needs Education Major  
特殊教育专业  
특별지원교육전공

初等連携教育専修  
Kindergarten and Elementary School Education Major  
初等协同教育专业  
초등연계교육전공

児童心理教育専修  
Child Psychology and Education Major  
儿童心理教育专业  
아동심리교육전공

幼児心理教育専修  
Early Childhood Education and Care Major  
幼儿心理教育专业  
유아심리교육전공

人間科学部  
Faculty of Human Sciences  
人文社会科学学院  
인간과학부

人間科学科  
Department of Human Sciences  
人文社会科学系  
인간과학과

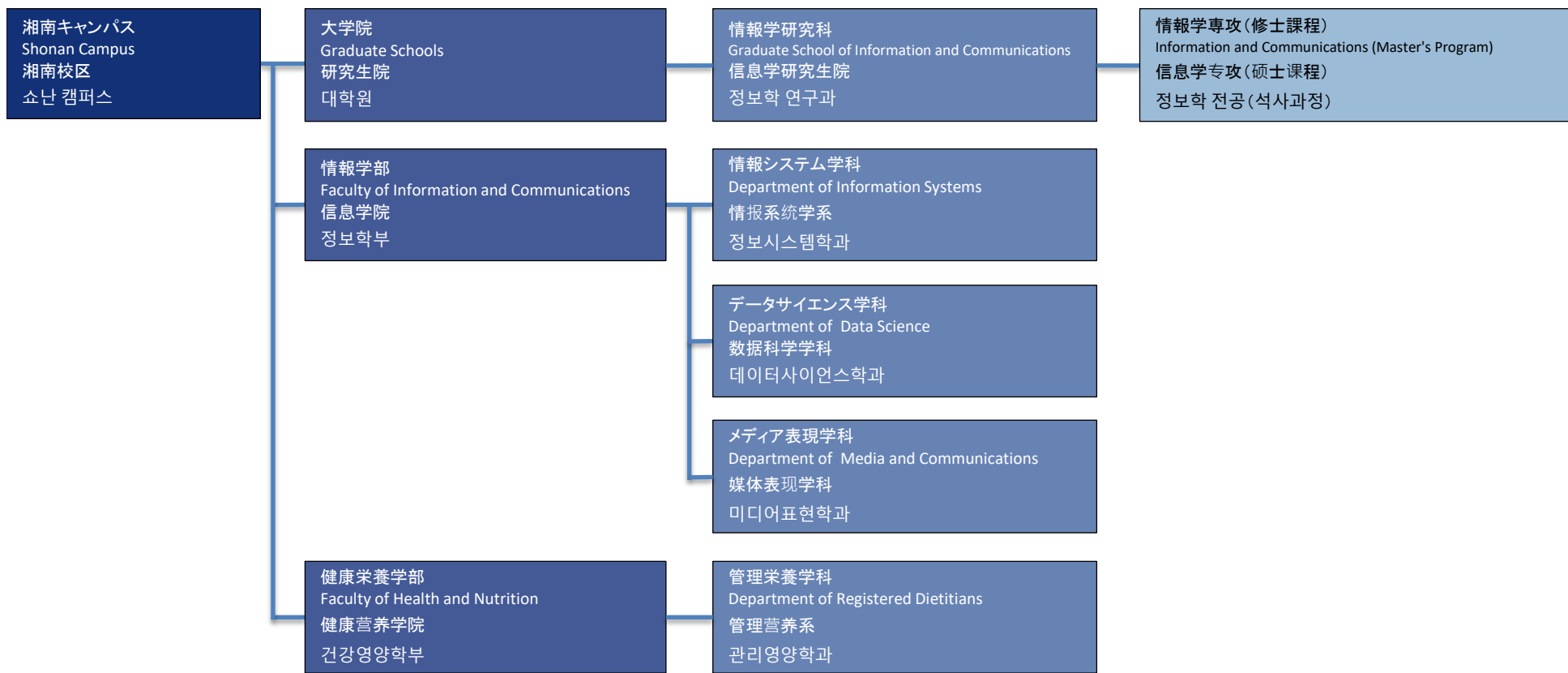
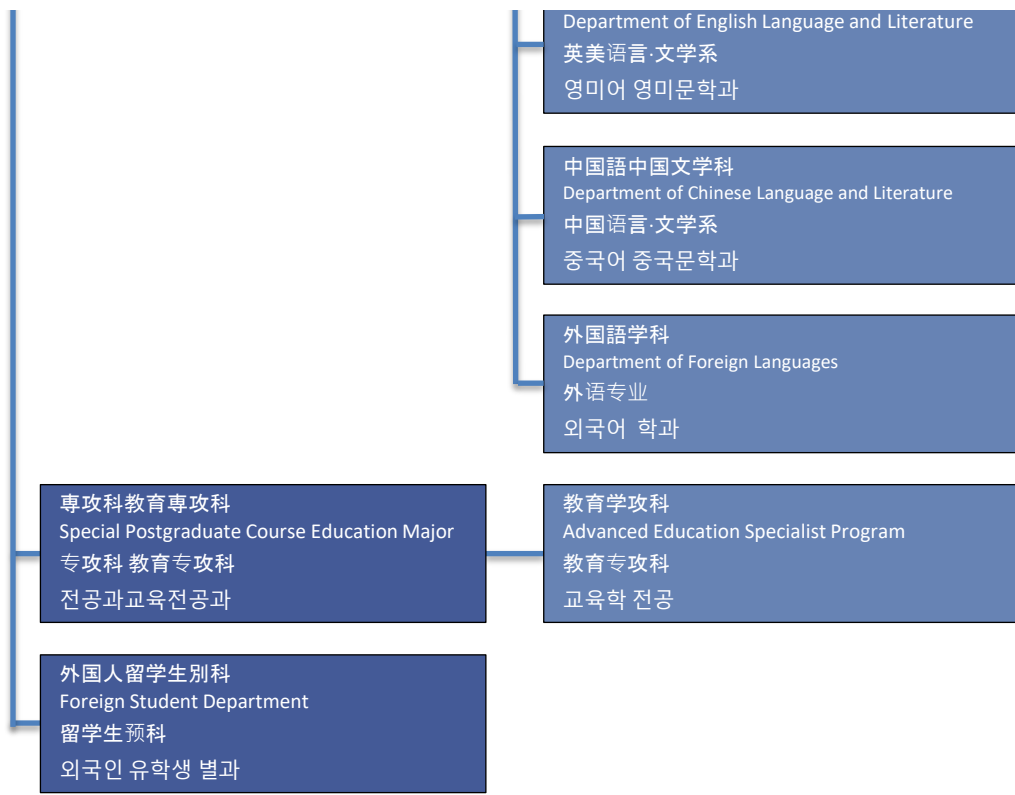
臨床心理学  
Department of Clinical Psychology  
臨床心理学系  
임상심리학과

心理学科  
Department of Psychology  
心理学系  
심리학과

文学部  
Faculty of Language and Literature  
文学院  
문학부

日本語日本文学科  
Department of Japanese Language and Literature  
日本語・文学系  
일본어 일본문학과

英米語英米文学科



研究所 Research Institutes 研究所 연구소	大学院付属研究所 Graduate School affiliated institutes 研究生院附属研究所 대학원부속연구소	大学院付属臨床相談研究所 Institute of Clinical Counseling 研究生院附属臨床咨询研究所 대학원부속임상상담연구소  大学院付属言語文化研究所 Institute of Language and Culture 研究生院附属语言文化研究所 대학원부속언어문화연구소
	大学付属研究所 University affiliated institutes 学院附属研究所 대학부속연구소	大学院付属教育研究所 Institute of Educational Research 研究生院附属教育研究所 대학원부속교육연구소  大学付属湘南総合研究所 Shonan Research Institute 学院附属湘南综合研究所 대학부속쇼난종합연구소  大学付属生活科学研究所 Institute of Living Sciences 学院附属生活科学研究所 대학부속생활과학연구소