

大学院
Graduate Schools
研究生院
대학원

教育学研究科
Graduate School of Education
教育学研究生院
교육학 연구과

学校教育専攻(修士課程)
School Education(Master's Program)
学校教育専攻(硕士课程)
학교교육 전공(석사과정)

人間科学研究科
Graduate School of Human Sciences
人文社会科学研究生院
인간과학 연구과

臨床心理学専攻(修士課程・博士後期課程)
Clinical Psychology (Master's & Doctoral)
臨床心理専攻(硕士课程·博士后期课程)
임상심리학 전공(석사과정·박사후기과정)

人間科学専攻(修士課程)
Human Sciences (Master's Program)
人文社会科学専攻(硕士课程)
인간과학전공(석사과정)

言語文化研究科
Graduate School of Language and Culture
语言文化研究生院
교육학 연구과

言語文化専攻(修士課程・博士後期課程)
Language and Culture Major (Master's & Doctoral)
语言文化専攻(硕士课程·博士后期课程)
언어문화 전공(석사과정·박사후기과정)

教育学部
Faculty of Education
教育学院
교육학부

学校教育課程
School Education Course
学校教育课程
학교교육 과정

国語専修
Japanese Language Major
国语専修
국어전공

社会専修
Social Studies Major
社会専修
사회전공

数学専修
Mathematics Major
数学専修
수학전공

理科専修
Natural Science Major
理科専修
이과전공

音楽専修
Music Major
音楽専修
음악전공

美術専修
Fine Arts Major
美術専修
미술전공

体育専修
Physical Education Major
体育専修
체육전공

家庭専修
Home Economics Major
家庭専修
가정전공

英語専修
English Major
英語専修
영어전공

発達教育課程
Human Development and Education Course
发展教育学课程
발달교육과정

特別支援教育専修
Special Needs Education Major
特殊教育专业
특별지원교육전공

初等連携教育専修
Kindergarten and Elementary School Education Major
初等协同教育专业
초등연계교육전공

児童心理教育専修
Child Psychology and Education Major
儿童心理教育专业
아동심리교육전공

幼児心理教育専修
Early Childhood Education and Care Major
幼儿心理教育专业
유아심리교육전공

人間科学部
Faculty of Human Sciences
人文社会科学学院
인간과학부

人間科学科
Department of Human Sciences
人文社会科学系
인간과학과

臨床心理学
Department of Clinical Psychology
臨床心理学系
임상심리학과

心理学科
Department of Psychology
心理学系
심리학과

文学部
Faculty of Language and Literature
文学院
문학부

日本語日文学科
Department of Japanese Language and Literature
日本語・文学系
일본어 일본문학과

英米語英米文学科
Department of English Language and Literature
英美语言・文学系
영어 영어문학과

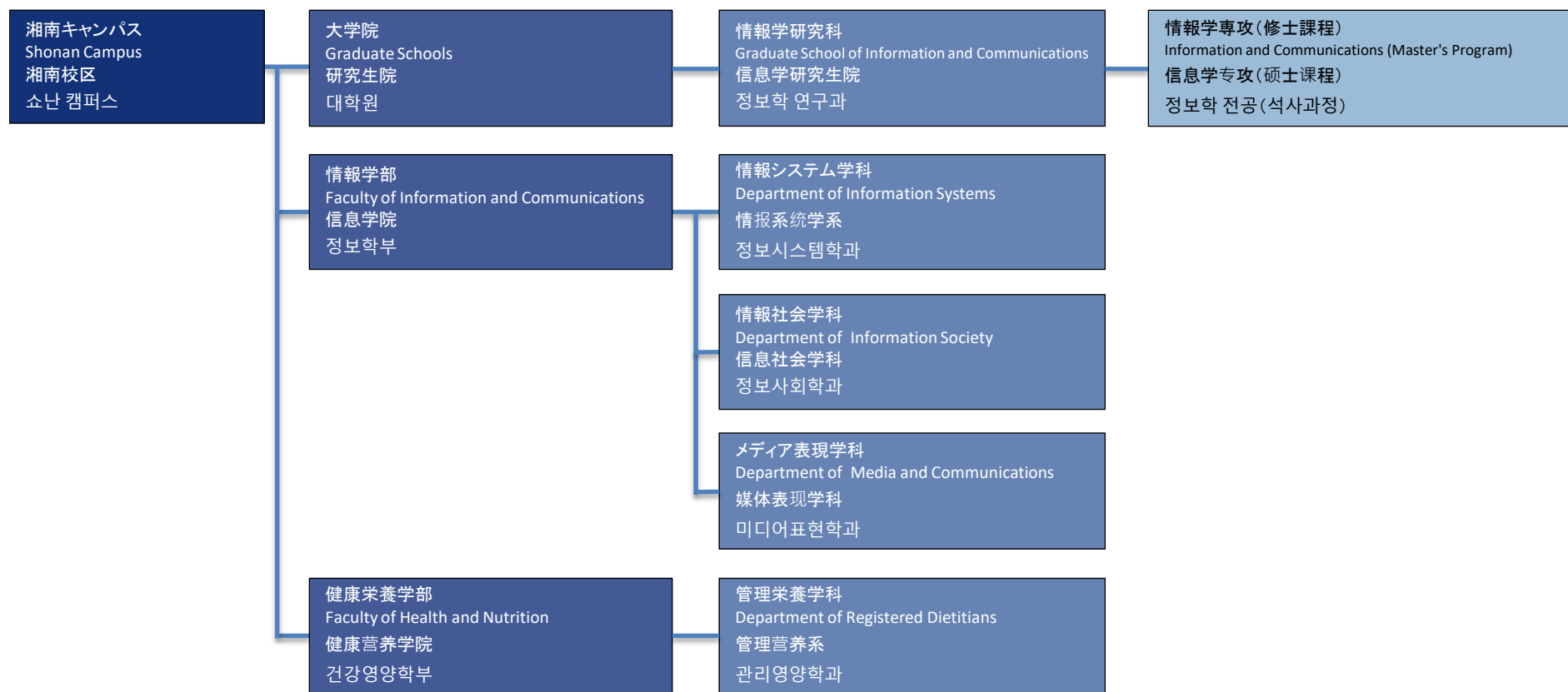
中国語中国文学科
Department of Chinese Language and Literature
中国语言・文学系
중국어 중국문학과

外国語学科
Department of Foreign Languages
外语专业
외국어 학과

専攻科教育専攻科
Special Postgraduate Course Education Major
专攻科 教育专攻科
전공과교육전공과

教育学攻科
Advanced Education Specialist Program
教育专攻科
교육학 전공

外国人留学生別科
Foreign Student Department
留学生预科
외국인 유학생 별과



研究所 Research Institutes 研究所 연구소	大学院付属研究所 Graduate School affiliated institutes 研究生院附属研究所 대학원부속연구소	大学院付属臨床相談研究所 Institute of Clinical Counseling 研究生院附属臨床咨询研究所 대학원부속임상상담연구소 大学院付属言語文化研究所 Institute of Language and Culture 研究生院附属语言文化研究所 대학원부속언어문화연구소
	大学付属研究所 University affiliated institutes 学院附属研究所 대학부속연구소	大学院付属教育研究所 Institute of Educational Research 研究生院附属教育研究所 대학원부속교육연구소 大学付属湘南総合研究所 Shonan Research Institute 学院附属湘南综合研究所 대학부속쇼난종합연구소 大学付属生活科学研究所 Institute of Living Sciences 学院附属生活科学研究所 대학부속생활과학연구소